



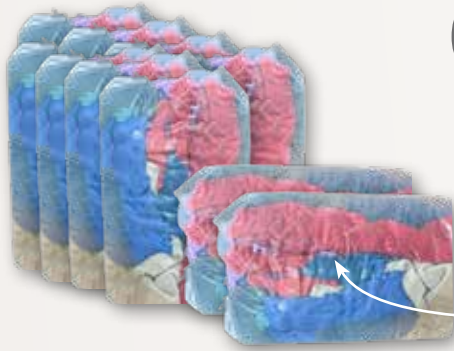
FIRCHIM FRANCE S.A.S.

Z.A. de la Glèbe - B.P. 262 - Savignac - 12202 VILLEFRANCHE-DE-ROUERGUE Cedex

Tél. 05 65 81 16 37 - contact@firchim.fr - www.firchim.fr

**Produits industriels d'hygiène, de maintenance et de dépollution**

M61EMB1  
02/25



# CHIFFONS COULEURS EXTRA CLAIR

■ *Tee - Shirt, Polo, jersey et coton*

■ 10 sachets de 1 kg

## PROPRIÉTÉS

- Matière première recyclée de textiles propres et lavés.
- Triés et découpés avec soin pour en faire une qualité de chiffon d'essuyage homogène.
- Lors de la découpe, ils sont débarrassés des corps étrangers (boutons, agrafes, fermetures, ...).
- Essuyage : tout type de pièces et surfaces  
pour tous travaux : ateliers, mécanique, garage, bricolage, peinture, chantiers.
- Absorption : très bonne (tous liquides, huiles, graisses, peintures, ...)
- Peluchage : doux et non pelucheux
- Résistance : durable et très résistant, difficilement déchirable
- Chaleur : non conducteur, bon isolant, inflammable (coton)
- Recyclage : produit lavable et réutilisable
- Déchet : 15 02 02\* suivre la réglementation pour les chiffons souillés.

## CARACTÉRISTIQUES

- Composition: Tee-shirt, polo, jersey, coton couleur
  - Issu des filières du recyclage textile
  - Favorise l'économie circulaire
- Conditionnement: 10 sachets de 1 kg
  - Nombre de format pour 1 kg : 10 environ
  - Dimension du format : 50 x 40 cm environ
    - Poids du colis : 10 kg
- Dimension du sachet de 1 kg: 19 x 14 x 10 cm
  - Sachet en polyéthylène



## PRODUIT TECHNIQUE À USAGE PROFESSIONNEL

Les indications mentionnées sur cette fiche sont données de bonne foi et n'engagent en rien notre responsabilité, le contenu de cette documentation est donné à titre d'information, il doit être adapté à chaque cas particulier.

Page 1 sur 1