



FIRCHIM FRANCE S.A.S.

Z.A. de la Glèbe - B.P. 262 - Savignac - 12202 VILLEFRANCHE-DE-ROUERGUE Cedex

Tél. 05 65 81 16 37 - contact@firchim.fr - www.firchim.fr

Produits industriels d'hygiène, de maintenance et de dépollution

N40S02

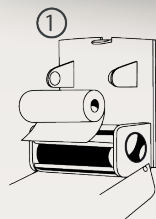
07/24



DISTRIBUTEUR AUTOCUT BLANC

■ *Couleur : Blanc*

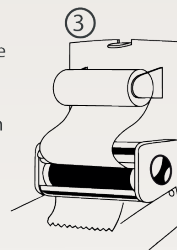
■ Conditionnement : unité



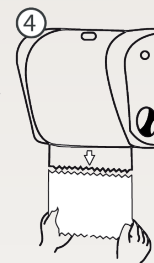
① Placer le rouleau entre les bras du distributeur



② Placer la feuille entre les deux rouleaux d'alimentation du système.



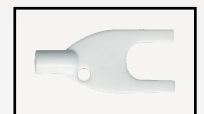
③ Tourner la molette pour faire sortir la feuille du distributeur



④ Refermer la coque puis tirer légèrement sur la feuille. Votre système est prêt à l'utilisation

CARACTÉRISTIQUES GÉNÉRALES

- Matériau : ABS blanc
- Couleur : Blanc.
- Dimension : H370 x L340 x P255 mm.
 - Poids : 3,67 kg.
 - Fixation : Mur.
- Distributeur d'essuie-mains en rouleaux.
 - Niveau du papier visible.
- Hygiène optimisée : aucun contact avec l'appareil.
 - Appareil avec système captif.
 - Découpe du papier sans effort.
 - Fermeture à clé.
- Livré avec chevilles, vis et clé plastique.



Compris
Clé pour fermeture



COMPATIBILITÉE

..... ESSUIE-MAINS AUTOCUT (réf. M17)

PRODUIT TECHNIQUE À USAGE PROFESSIONNEL

Les indications mentionnées sur cette fiche sont données de bonne foi et n'engagent en rien notre responsabilité, le contenu de cette documentation est donné à titre d'information, il doit être adapté à chaque cas particulier.

Page 1 sur 1

S. A. S. au capital de 326 249 € - R. C. Rodez 83 B 65 - Siret 327 511 218 00049
Code APE 2041Z - N° intracommunautaire FR 05 327 511 218