



FIRCHIM FRANCE S.A.S.

Z.A. de la Glèbe - B.P. 262 - Savignac - 12202 VILLEFRANCHE-DE-ROUERGUE Cedex

Tél. : 05 65 81 16 37 - contact@firchim.fr - www.firchim.fr

Produits industriels d'hygiène, de maintenance et de dépollution H71

12/23

BARHY-SYNTHE *Fibre de Polypropylène*

BARRAGE ABSORBANT

Pour tous les hydrocarbures à la surface de l'eau.



PROPRIÉTÉS PRINCIPALES - UTILISATIONS

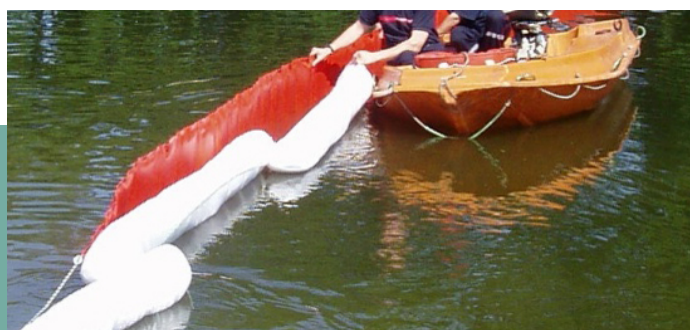
- Barrage constitué de fibres en polypropylène maintenues dans un filet muni de 2 mousquetons et 2 crochets permettant d'attacher les barrages entre eux pour obtenir la longueur désirée.
- Une corde de polypropylène traverse le barrage dans la longueur afin de garantir une excellente solidité à la traction.
- Pour la protection de l'environnement : contenir et absorber une nappe d'hydrocarbures à la surface de l'eau.

AVANTAGES

- Permet de contenir la propagation d'hydrocarbures et d'absorber les pollutions sur l'eau (canaux, rivières, mer, ports, à la sortie d'égouts industriels...)
- Permet d'absorber les hydrocarbures en amont d'un barrage antipollution en PVC et en même temps de le protéger des tâches d'huiles, fioul etc...
- Fort pouvoir absorbant
- Réduction immédiate des pollutions
- Propreté et sécurité des installations
- Maîtrise des fuites et les projections d'huiles dans les ateliers
- Facilité et rapidité de mise en place par leur très grande légèreté et leur faible encombrement
- Facilité de récupérer sans perturber l'activité
- Une réduction considérable de vos déchets absorbants
- Destruction par incinération avec taux de résidus inférieur à 0,02 % de cendres

CARACTÉRISTIQUES PHYSIQUES

Qualité	: composé de fibres en polypropylène
Dimensions	: 20cm x 3 mètres
Couleur	: blanc
Poids	: 3.5kg environ
Capacité d'absorption Norme NF 96-360	: max 288 litres
Composition	: >95% polypropylène, <5% nylon
Type	: anneau et mousqueton en métal : hydrophobe



PRODUIT TECHNIQUE À USAGE PROFESSIONNEL

Les indications mentionnées sur cette fiche sont données de bonne foi et n'engagent en rien notre responsabilité, le contenu de cette documentation est donné à titre d'information, il doit être adapté à chaque cas particulier.

Page 1 sur 1