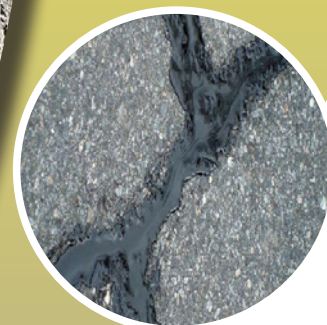


# BÂTIMENT ET TRAVAUX PUBLICS



- 1 RÉNOVATEURS DES MATÉRIELS ET DES MATÉRIAUX DE CONSTRUCTION
- 2 ÉTANCHÉITÉ ET PROTECTION DES MATÉRIAUX DE CONSTRUCTION
- 3 ADJUVANTS DU BÉTON
- 4 DÉCOFFRANT
- 5 MASTICS – RÉSINES DE SCELLEMENT – COLLES
- 6 ADHESIFS ET RUBANS POUR ASSEMBLAGE OU FIXATION
- 7 ADHESIFS, RUBANS ET BANDES DE RÉPARATION, DE PROTECTION OU D'ÉTANCHÉITÉ
- 8 RÉSINE DE MONTAGE ET D'ÉTANCHÉITÉ POUR RACCORDS, TUBES ET CANALISATIONS
- 9 FLUIDES ET PÂTES DE RÉPARATION OU D'ÉTANCHÉITÉ
- 10 RÉPARATION DES MATÉRIAUX DE CONSTRUCTION ET DES REVÊTEMENTS DE VOIRIE
- 11 DÉGOUDRONNANTS – ANTIADHÉRENTS BITUME



BÂTIMENT ET TRAVAUX PUBLICS

03-2023



**FIRCHIM FRANCE**

B. P. 262 - 12202 VILLEFRANCHE-DE-ROUERGUE CEDEX

S. A. S. au capital de 326 249 € - R. C. Rodez 83 B 65 - Siret 327 511 218 00049

Code APE 2041Z - N° intracommunautaire FR 05 327 511 218

[contact@firchim.fr](mailto:contact@firchim.fr)



**05 65 81 16 37**

<https://www.firchim.fr>





## BIODECAP BÉTON

## Gamme verte



Réf F24



Nettoyant détartrant pour l'élimination des laitances de mortier ou de béton, traces de calcaire et efflorescences. Facilement biodégradable (testé selon méthode OCDE 301 F).

Désincruste les dépôts sur la pierre, le béton, les terres cuites, faïences, carrelages, matières plastiques (matériels en polyéthylène).

Convient pour la préparation des surfaces avant travaux ou pour leur nettoyage après chantier.

Appliquer pur avec un pulvérisateur approprié ou une brosse. Laisser agir 5 min maximum.

Rincer abondamment avant séchage du produit.

Aspect : liquide incolore. Inodore. Réaction chimique : acide faible.

REF	PRODUIT	CONDITIONNEMENT
F24	BIODECAP BETON	5kg - 30kg - 60kg - 220kg



## CHIM-NEX 3



Réf D02



Détergent acide décapant concentré puissant destiné au décapage et détartrage des sols et surfaces carrelées ternies par des dépôts incrustés d'origine minérale, traces de ciment, traces de rouille... Peut également être utilisé pour la préparation des sols avant peinture.

S'utilise sur de nombreux matériaux (carrelage, dallage) dans les piscines, entrepôts, parkings, garages... Peu moussant, se rince facilement.

Dosage : pur pour un nettoyage approfondi ou un détartrage. Se dilue dans l'eau froide de 5 à 20 % pour un nettoyage d'entretien. S'applique à la brosse, au balai, à la serpillière ou en pulvérisation. Laisser agir 10 à 15 min et rincer abondamment. Aspect : liquide rose. pH : 1.

REF	PRODUIT	CONDITIONNEMENT
D02	CHIM-NEX 3	4 X 5 l - 30 l - 60 l - 220 l

## FIRNEX



Réf D01



Détergent acide décapant destiné au décapage et détartrage des sols et surfaces carrelées ternies par des dépôts incrustés d'origine minérale, traces de ciment, traces de rouille... Peut également être utilisé pour la préparation des sols avant peinture.

S'utilise sur de nombreux matériaux (carrelage, dallage) dans les piscines, entrepôts, parkings, garages... Peu moussant, se rince facilement.

Dosage : pur pour un nettoyage approfondi ou un détartrage. Se dilue dans l'eau froide de 5 à 20 % pour un nettoyage d'entretien. S'applique à la brosse, au balai, à la serpillière ou en pulvérisation. Laisser agir 15 à 30 min et rincer abondamment. Aspect : liquide rose. pH : 1.

REF	PRODUIT	CONDITIONNEMENT
D01	FIRNEX	4 X 5 l - 30 l - 60 l - 220 l

## BÉTOGEL



Réf F05



Gel dissolvant pour l'élimination des agrégats de ciment, laitances, tartres et oxydes sur les surfaces verticales et matériels de travaux publics.

Sa présentation en gel permet de limiter l'émission des vapeurs acides, les pertes de produit et les risques de projection pendant les manipulations. Adhérence et contact renforcés sur les supports verticaux, courbes ou irréguliers : grilles, moules métalliques à béton, bandes de coffrage, matériel d'application des ciments. Particulièrement économique.

Appliquer pur et à froid, étaler à l'aide d'une brosse, d'une raclette, d'un balai à poils souples. Laisser agir. Rincer au jet sous pression. Aspect : gel ambré. Réaction chimique : acide.

REF	PRODUIT	CONDITIONNEMENT
F05	BETOGEL	4 X 5 l - 30 l - 60 l



## FIRCHIM FRANCE

B. P. 262 - 12202 VILLEFRANCHE-DE-ROUERGUE CEDEX

S. A. S. au capital de 326 249 € - R. C. Rodez 83 B 65 - Siret 327 511 218 00049

Code APE 2041Z - N° intracommunautaire FR 05 327 511 218

contact@firchim.fr



05 65 81 16 37

<https://www.firchim.fr>

## BÉTONET



Réf F04



Liquide solubilisant désincrustant des dépôts de ciments, de calcaire et de rouille sur les surfaces anciennes et matériels de BTP. pH pur : 0,30 environ.  
Permet l'élimination des agglomérats de ciments, rouille, oxydes métalliques, combinés de matières insolubles, chaux, sulfates... Pouvoir moussant limité permettant un rinçage facile.  
Nettoyage, détartrage, entretien, rénovation des matériels de fabrication du béton, des surfaces anciennes, des grilles en acier des égouts...  
Dilution : 8 à 30 % de produit dans l'eau selon la nature et l'épaisseur des dépôts. Après le temps d'action nécessaire, rincer. Aspect : liquide ambré. pH : 0,30.

REF	PRODUIT	CONDITIONNEMENT
F04	BÉTONET	4 X 5 l - 30 l - 60 l - 220 l

## POWER SPRAY® DÉCAP



Réf D45



Décapant acide prêt à l'emploi pour matériels et outils de la filière béton.  
Élimine rapidement les dépôts de ciment, tartre et traces de rouille.  
Permet d'entretenir le matériel après service sur le lieu de chantier sans préparation ou dilution de produit préalable.  
Pulvériser généreusement sur les dépôts à éliminer. Laisser agir 5 à 10 min.  
Frotter si nécessaire. Rincer.  
pH : < 1.

REF	PRODUIT	CONDITIONNEMENT
D45	POWER SPRAY® DÉCAP	12 pulvérisateurs de 1 l

## FIRÉNOVE



Réf F03



Liquide alcalin concentré pour la rénovation de matériaux de construction. Élimine algues, lichens, dépôts noirs. Action instantanée. Faiblement moussant, se rince facilement.  
Élimine rapidement et efficacement les incrustations et les taches colorées provenant de dépôts de matières organiques sur les matériaux (béton, pierre, crépis, enduits compatibles, dalles, carrelages, pavés, schiste ardoisier, bois...)  
Diluer selon l'importance des dépôts de 5 à 50 % dans l'eau et appliquer la solution par pulvérisation, imprégnation. Laisser agir 30 à 60 min et rincer.  
Aspect : liquide jaune. pH pur : 13,25. pH à 5 % : 11,85.

REF	PRODUIT	CONDITIONNEMENT
F03	FIRÉNOVE	4 X 5 l

## FIR-NET FAÇADE



Réf F21



Nettoyant rénovateur de façades et matériaux puissant à action rapide.  
Élimine les incrustations et les taches provenant de dépôts de matières organiques et de tanins végétaux sur les matériaux exposés aux intempéries (pierres, crépis, briques, béton, carrelages, pavés, schiste ardoisier, bois, fontaines, bardages en métal, courts de tennis).  
Appliquer pur ou dilué dans l'eau à 50 % par pulvérisation ou par imprégnation lorsque la température est comprise entre 12 et 20°C. Laisser agir 30 min à 1 h, rincer (jet ou pression).  
L'application complémentaire d'un destructeur d'algues et de lichens rémanent (CHIM-COURT) ralentira la réimplantation des micro-organismes végétaux. Aspect : liquide ambré. pH pur : 13,6.

REF	PRODUIT	CONDITIONNEMENT
F21	FIR-NET FAÇADE	4 X 5 l - 30 l

## CHIM-COURT



Réf J15



Liquide destructeur d'algues et de lichens sur les matériaux de construction. Action curative sous une semaine. Pouvoir rémanent.  
Utilisation spécifique pour le traitement des toitures et autres surfaces (ardoise, fibrociment, terre cuite, béton, roseau, chaume, composite translucide, tôle laquée, verre de serre, dalles, bordure en ciment, allées, terrasses, courts de tennis, bassins, réservoirs, bâches, stores...)  
Pénètre en profondeur dans les surfaces poreuses. Diluer de 5 à 30 % dans l'eau et appliquer la solution par pulvérisation ou au canon à mousse. Résultats visibles sous une semaine.  
Aspect : liquide limpide vert. Senteur : inodore. pH pur : 9.

REF	PRODUIT	CONDITIONNEMENT
J15	CHIM-COURT	4 X 5 l - 30 l



## PROTECT G.M.



Réf E06



Hydrofuge et oléofuge prêt à l'emploi pour la protection des granits, marbres et autres matériaux poreux. Apporte un caractère bouche pore qui évite les dépôts de pollution, l'incrustation de salissures, l'implantation des mousses, algues, lichens, les méfaits du gel lors des infiltrations d'eau. Facilite l'enlèvement des souillures grasses, des graffitis, chewing-gums... Ne modifie pas l'aspect des matériaux ni la perméabilité aux gaz. Protège carrelage, terre cuite, grès, schiste ardoisier, plâtre, marbres poreux, pierres, travertin, pavés, briques, ciment, enduit, granits, ardoises... Appliquer le produit, sur supports propres et secs en 1 à 2 couches selon porosité. Laisser sécher 12 à 24 h. Aspect : liquide incolore.

REF	PRODUIT	CONDITIONNEMENT
E06	PROTECT G.M.	4 X 5 l - 30 l

## PROTECT H.O.



Réf E12



Hydrofuge et oléofuge prêt à l'emploi pour la protection des matériaux poreux. Apporte un caractère bouche pore qui évite les dépôts de pollution, l'incrustation de salissures, l'implantation des mousses, algues, lichens, les méfaits du gel lors des infiltrations d'eau. Facilite l'enlèvement des souillures grasses, des graffitis, chewing-gums... Ne modifie pas l'aspect des matériaux ni la perméabilité aux gaz. Protège carrelage, terre cuite, grès, schiste ardoisier, plâtre, pierres, pavés, briques, ciment, enduit, ardoises... Appliquer le produit, sur supports propres et secs selon porosité en 2 à 3 couches. Laisser sécher 12 à 24 h. Aspect : liquide trouble.

REF	PRODUIT	CONDITIONNEMENT
E12	PROTECT H.O.	4 X 5 l - 30 l - 60 l - 220 l

## PROTECT H.O. STAR



Réf E11



Hydrofuge et oléofuge pour la protection des matériaux poreux "finition effet mouillé". Apporte un caractère bouche pore qui évite les dépôts de pollution, l'incrustation de salissures, l'implantation des mousses, algues, lichens, les méfaits du gel lors des infiltrations d'eau. Facilite l'enlèvement des souillures grasses. Réhausse la coloration naturelle des matériaux. Protège carrelage, terre cuite, grès, schiste ardoisier, plâtre, pierres, ciment, enduit, tuiles... Appliquer sur supports propres et secs, pur ou dilué à 50 % selon porosité en 1 ou 2 couches. Laisser sécher 24 h. Aspect : liquide blanc laiteux.

REF	PRODUIT	CONDITIONNEMENT
E11	PROTECT H.O. STAR	20 l

## FYDROMU



Réf E10



Hydrofuge prêt à l'emploi sans silicones, facilement recouvrable pour façades, murs micro-poreux ou poreux et éléments de toitures. Efficace 5 à 10 ans.

Protège contre l'humidité, réduit les dégâts du gel et l'incrustation des salissures : suies, végétaux, mousses, algues, lichens, pollution urbaine. S'applique sur divers matériaux : béton, crépis à la chaux, ciment, pierre, grès, calcaire, brique, parpaings, joints, souches de cheminées, solins... Ne tache pas. Ne modifie pas la perméabilité à l'air.

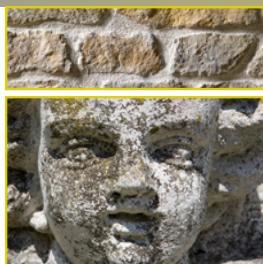
Appliquer le produit, sur supports propres et secs selon porosité en 1 à 2 couches. Aspect : liquide incolore.

REF	PRODUIT	CONDITIONNEMENT
E10	FYDROMU	4 X 5 l - 30 l - 60 l - 220 l

## MINÉRAFIR +



Réf E02+



Hydrofuge consolidant des pierres et matériaux. Présente un effet perlant durable, repousse l'eau, augmente la résistance à l'abrasion et laisse respirer les matériaux.

Consolide la pierre calcaire et dérivés (tuffeau, marbre, travertin, tuf calcaire), le béton reconstitué (cellulaire, siporex). Convient particulièrement pour l'argile, les tuiles, briques, carrelage, terre cuite, pierres naturelles, grès, gypse... Pénètre profondément, durcit rapidement. Très bonne stabilité aux U.V. - Ne laisse pas de traces.

Selon la porosité du support, s'utilise pur ou dilué dans l'eau jusqu'à 10 %. Consommation sur brique : 0,3 à 0,4 l/m². Aspect : liquide incolore. Inodore. pH pur : 13,5.

REF	PRODUIT	CONDITIONNEMENT
E02+	MINÉRAFIR +	4 X 5 l - 30 l



## FIRCHIM FRANCE

B. P. 262 - 12202 VILLEFRANCHE-DE-ROUERGUE CEDEX  
S. A. S. au capital de 326 249 € - R. C. Rodez 83 B 65 - Siret 327 511 218 00049  
Code APE 2041Z - N° intracommunautaire FR 05 327 511 218

[contact@firchim.fr](mailto:contact@firchim.fr)


05 65 81 16 37

<https://www.firchim.fr>

## FYTUME



Réf E07



Emulsion bitumineuse solvantée pour la protection des bétons, fibrociment, bois et autres supports dans le bâtiment.  
Propriétés filmogènes permettant une répartition régulière sur la surface à protéger.  
Protection contre l'humidité et autres agressions. Forme après séchage, un film résistant à l'eau, l'alcool et les détergents acides ou alcalins peu concentrés.  
Appliquer à froid à la brosse, au rouleau ou au pistolet airless en 1 à 2 couches.  
Aspect : liquide visqueux noir.

REF	PRODUIT	CONDITIONNEMENT
E07	FYTUME	25 l

## 3 ADJUVANTS DU BÉTON

### FYDROMA



Réf E08



Adjuvant liquide hydrofuge de masse pour mortiers et bétons.  
Apporte une fonction hydrofuge de masse dans les mortiers, enduits, bétons banchés, agglomérés, joints de parpaings... Convient pour la réalisation d'enduits de façade ou de chape de cuvelage en intérieur. Réduit l'absorption capillaire, la pénétration de l'humidité qui dégradent les matériaux. Améliore la répartition homogène de l'air en diminuant la dimension des bulles et améliore la plasticité du béton. Permet, de réduire les quantités d'eau de gâchage.  
Dosage : 1 à 2 ml par kg de ciment ou de chaux hydraulique.  
Aspect : liquide légèrement jaune ocre. pH à 1 % : 7,35.

REF	PRODUIT	CONDITIONNEMENT
E08	FYDROMA	4 X 5 l - 30 l - 60 l

### FIR-BÉTON



Réf F06



Additif pour bétons, résine d'accrochage. Permet la réalisation de mortiers ou la reprise de travaux de maçonnerie en modifiant favorablement les propriétés du béton.  
Améliore la résistance aux contraintes mécaniques, à l'usure, au poudrage.  
Fonction plastifiante, hydrophobe limitant la pénétration des corps gras, huiles, acides...  
Pour la réalisation d'une couche d'accrochage : épandre pur.  
Dosage pour une chape : 1 volume de résine, 2 volumes d'eau, 1 volume de sable, 1 volume de ciment. Dosage pour un mortier : 1 volume de résine, 2 volumes d'eau, 2 volumes de sable (0-3), 1 volume de ciment. Aspect : liquide blanc laiteux. pH : 8.

REF	PRODUIT	CONDITIONNEMENT
F06	FIR-BETON	4 X 5 l - 30 l - 60 l

### STOP COLD



Réf F02



Antigel liquide non chloré pour béton. Accélère la prise et le durcissement des bétons et mortiers. Permet un décoffrage rapide.  
Adjuvant que l'on incorpore aux mortiers et bétons lors de leur confection afin d'accélérer la prise et d'atteindre rapidement des résistances mécaniques élevées.  
Convient aux ciments de tous types (sauf ciments aluminéux).  
Destiné à être utilisé pour le béton banché, prêt à l'emploi, préfabriqué (avec ou sans étuvage) ou précontraint et les travaux en béton armé d'une façon générale.  
Consommation : 1 à 2 litres pour 100 kg de ciment. Aspect : liquide orangé. pH : 6.

REF	PRODUIT	CONDITIONNEMENT
F02	STOP COLD	4 X 5 l - 30 l - 60 l

## 4 DÉCOFFRANT

### CHIM-OIL



Réf E04



Produit de démoulage différé «pur synthèse», prêt à l'emploi qui, pulvérisé à la surface d'une banche métallique ou en bois, assure le décoffrage de tout béton (banché, étuvé, préfabriqué) après durcissement du ciment. Améliore l'aspect du parement du béton.  
Appliquer par pulvérisation sous forme de film régulier, sans manque ni surcharge.  
S'utilise sur tous types de banches. Etuvage possible jusqu'à 80°C.  
Consommation : 50 m<sup>2</sup> au litre sur banches métalliques. 30 m<sup>2</sup> au litre sur banches en contre-plaqué.  
Aspect : liquide jaune.

REF	PRODUIT	CONDITIONNEMENT
E04	CHIM-OIL	20 l



### FIRCHIM FRANCE

B. P. 262 - 12202 VILLEFRANCHE-DE-ROUERGUE CEDEX  
S. A. S. au capital de 326 249 € - R. C. Rodez 83 B 65 - Siret 327 511 218 00049  
Code APE 2041Z - N° intracommunautaire FR 05 327 511 218

contact@firchim.fr



05 65 81 16 37

<https://www.firchim.fr>

## FIR-FIX



Réf F07



Réf N39S10

Mastic, colle, joint à base de polymère hybride pour béton, briques, pierres, aluminium, revêtements époxydiques, polyesters, acier, bois. Utilisation intérieure et extérieure. Excellente résistance aux chocs, vibrations, dilatations, vieillissement, intempéries, eau salée, agents ménagers, hydrocarbures, acides faibles et alcalins dilués. Sans isocyanates et solvant. Ne tache pas. Faible odeur. Excellente adhérence sans primaire. Efficace sur supports humides. Peut-être peint. Appliquer à l'aide d'un pistolet, puis lisser le mastic à l'aide d'une spatule. Dans le cas de collages, déposer le produit, puis fixer la pièce en exerçant une pression.

REF	PRODUIT	CONDITIONNEMENT
F07	FIR-FIX BLANC	12 cartouches 300 ml
F07INCOL	FIR-FIX INCOLORE	12 cartouches 300 ml

## SCELLEMENT CHIMIQUE



Réf F42



Réf N39S10

Résine de scellement chimique. Haute résistance à la traction, au cisaillement et à la charge. Permet la fixation de machines, poutres, armoires, gonds, assemblages nécessitant des points d'ancrage, reprise des fers à béton. Plus résistant que le polyester (à base d'époxy acrylate). Sans solvant aromatique, ne contient pas de styrène. Sans odeur.

Prise rapide : charge pouvant être appliquée après seulement 15 à 20 min.

Efficace en corps plein ou creux, sur supports friables (plâtre, béton cellulaire) et sur surfaces sèches ou humides.

Composition : résine époxy acrylate, peroxyde de benzole. Couleur du mélange : gris.

REF	PRODUIT	CONDITIONNEMENT
F42	SCELLEMENT CHIMIQUE	12 cartouches de 300 ml

## CYANOFIR



Réf F31

Colle universelle, liquide, transparente, très résistante. Résine cyanoacrylate modifiée. Temps de prise : 15 s. Adhère sur la plupart des matériaux : métaux, verre, plastiques, PVC, caoutchouc.

Haute résistance à la traction, jusqu'à 2200 N/cm<sup>2</sup> sur métal.

Bouchon antiobstruction muni d'une aiguille à l'intérieur.

T° d'application : entre - 50 et + 80°C. Point d'éclair > 85°C.

Nettoyer les parties à encoller et les dégraisser. Appliquer un minimum de colle sur l'une des parties. Presser les deux éléments entre eux pendant quelques secondes et la fixation est réussie.

Aspect : liquide transparent.

REF	PRODUIT	CONDITIONNEMENT
F31	CYANOFIR	12 X 20 g

## CYANOFIR SEMI-GEL



Réf F38

Colle universelle, semi-gel, transparente, très résistante. Résine cyanoacrylate modifiée.

Temps de prise < 30 s. Adhère sur la plupart des matériaux : métaux, verre, plastiques, PVC, caoutchouc.

Haute résistance à la traction, jusqu'à 2200 N/cm<sup>2</sup> sur métal.

Bouchon antiobstruction muni d'une aiguille à l'intérieur.

T° d'application : entre - 50 et + 120°C. Point d'éclair > 85°C.

Nettoyer les parties à encoller et les dégraisser. Appliquer un minimum de colle sur l'une des parties. Presser les deux éléments entre eux pendant quelques secondes et la fixation est réussie.

Aspect : liquide semi-gel transparent.

REF	PRODUIT	CONDITIONNEMENT
F38	CYANOFIR SEMI-GEL	12 X 20 g



## FIRCHIM FRANCE

B. P. 262 - 12202 VILLEFRANCHE-DE-ROUERGUE CEDEX

S. A. S. au capital de 326 249 € - R. C. Rodez 83 B 65 - Siret 327 511 218 00049

Code APE 2041Z - N° intracommunautaire FR 05 327 511 218

contact@firchim.fr



05 65 81 16 37

<https://www.firchim.fr>



## FIRCOL TACK



Réf A111

Adhésif de maintien temporaire pour travaux de repositionnement et de montage.

Hydrophobe, incolore, transparent, ne tache pas les supports.

Employé pour les travaux de positionnement successifs avant assemblages (dessins, empreintes, gabarits, plans de découpe...).

Idéal pour les ateliers de menuiserie, les activités du textile, la fabrication de maquettes...

Agiter l'aérosol. Pulvériser à 25 cm de la surface un mince film de colle uniforme.

Attendre 5 à 15 s avant d'assembler les 2 parties.

Repositionner suivant nécessité.

REF	PRODUIT	CONDITIONNEMENT
A111	FIRCOL TACK	12 aérosols de 400 ml - boîtier 650

## 6

## ADHESIFS ET RUBANS POUR ASSEMBLAGE OU FIXATION

### FIR-DFT



Réf F34

Adhésif permanent double face transparent haute résistance pour applications intérieures et extérieures.

Adhère sur le métal, le bois, le verre et la plupart des matières synthétiques.

Peut remplacer le rivetage, le soudage par points, les colles liquides et autres moyens de fixation permanente.

Utilisations : panneaux de signalisation, assemblage de verre et métaux (vérandas, portes en verre et miroiterie), pose de baguette et moulures, fixation d'emblèmes et rétroviseurs, plombs d'équilibrage de roues.

Application entre 15 et 30°C sur surfaces propres et dégraissées.

REF	PRODUIT	CONDITIONNEMENT
F34	FIR-DFT	10 rouleaux de 10 m X 19 mm

### DUO GRIP



Réf F63

Système de fermeture pression à clips réajustables.

Fonctionne sur le principe du bouton pression : on obtient une fermeture optimale par enclenchement des clips sur simple pression.

Utilisable en tous sens et toutes positions.

Appliquer sur des surfaces propres

Pour une adhésion optimale, doit être appliqué en exerçant un maximum de pression.

Atteint son niveau de performance après une période de liaison de 24 heures à +23°C.

REF	PRODUIT	CONDITIONNEMENT
F63	DUO GRIP	rouleau de 1 m X 25 mm

### FIR-GRIP FIX



Réf F46

Système d'attache définitif ou temporaire, rapide et solide.

Ruban constitué de 2 faces qui l'une appliquée sur l'autre offrent une très grande résistance à la traction (système de micro-pointes).

Il suffit de couper un morceau de ruban, former une boucle et lier les extrémités en pressant sur 3 cm le recto sur le verso.

Peut-être désassemblé et réassemblé de nombreuses fois (longitudinalement ou en oblique) grâce à la grande qualité d'accroche.

Idéal pour attacher, suspendre ou ligaturer (câbles, flexibles, cordes, tuteurs ...).

Très utile dans de nombreux secteurs : automobile, agriculture, motoculture, plomberie-chauffage, électricité, informatique, batellerie, jardinerie, pépinières...

Résistance à la chaleur : 90° C.

REF	PRODUIT	CONDITIONNEMENT
F46	FIR-GRIP FIX	rouleau de 10 m X 15 mm

## 7

## ADHESIFS, RUBANS ET BANDES DE RÉPARATION, DE PROTECTION OU D'ÉTANCHÉITÉ

### TOILE AMÉRICAINE



Réf F62N

Réf F62G

Ruban toile ultra adhérent pour travaux de maintenance et de construction.

Convient pour les opérations de réparation, masquage, emballage, groupage, étanchement de trous...

Adhésif agressif composé de caoutchouc naturel et de résines synthétiques.

Support tissé en toile polyester avec couche de polyéthylène.

Pour une adhésion optimale, doit être appliqué en exerçant un maximum de pression.

Atteint son niveau de performance après une période de liaison de 24 heures à +23°C.

REF	PRODUIT	CONDITIONNEMENT
F62G	TOILE AMERICAINE GRISE	18 rouleaux de 50 m X 50 mm
F62N	TOILE AMERICAINE NOIRE	18 rouleaux de 50 m X 50 mm



### FIRCHIM FRANCE

B. P. 262 - 12202 VILLEFRANCHE-DE-ROUERGUE CEDEX

S. A. S. au capital de 326 249 € - R. C. Rodez 83 B 65 - Siret 327 511 218 00049

Code APE 2041Z - N° intracommunautaire FR 05 327 511 218

contact@firchim.fr



05 65 81 16 37

<https://www.firchim.fr>

## FIRCOL-FLEX+



Réf F65

Adhésif transparent à prise forte et rapide pour la réparation et l'étanchéité de supports souples et rigides. Adhère sur la plupart des matériaux : métaux, verre, plastiques, plexiglas, PVC, béton, pierre naturelle, toile, voile, caoutchouc... Flexible, s'adapte aux surfaces irrégulières, peut compenser l'expansion. Imperméable, étanche à l'air. Utilisable en intérieur et en extérieur. Résiste aux intempéries et aux U.V. Convient pour la réparation des gouttières, canalisations, bâches et pour la finition des zones de soudures. Peut être peint. Appliquer sur surfaces propres. Lisser, exercer une pression en insistant sur les côtés et les irrégularités. Retirer le film protecteur. Température d'application : entre 15°C et 30°C. Résistance à la température : entre -20°C et +70°C. Pouvoir adhésif : 100 N / 25 mm. Charge de rupture : 37 N / 25 mm.

REF	PRODUIT	CONDITIONNEMENT
F65	FIRCOL-FLEX+	rouleau de 5 m X 38 mm

## FIR-RUBAN PIB



Réf F61

Ruban modelable auto-amalgamant pour l'isolation, le raccordement, la mise en faisceau, la protection des câbles électriques. Rend étanche, isole et protège contre la moisissure et la corrosion : utilisé pour la protection des canalisations métalliques. Résiste aux hauts voltages. Jusqu'à 46 kV, les propriétés électriques restent stables dans des conditions normales d'utilisation. Grande résistance à l'immersion dans l'eau. Excellente résistance à l'ozone. Réagit immédiatement lorsqu'il est étiré. Utilisation facile : ne nécessite ni adhésif, ni chaleur, ni produits chimiques. Enlever l'intercalaire, étirer le ruban de façon à réduire sa largeur d'un tiers puis appliquer sous tensions en recouvrant chaque spire à 50 %. Pour terminer, tenir le ruban sous le pouce et l'étirer jusqu'à la rupture. Matériau : polyisobutylène renforcé par polyéthylène.

REF	PRODUIT	CONDITIONNEMENT
F61	FIR-RUBAN PIB	10 rouleaux de 10 m X 38 mm

## FIR-STRETCH &amp; FUSE



Réf F47



Adhésif de silicone transparent auto-vulcanisant, auto-amalgamant, pour les travaux de réparation courante, l'étanchéité et l'isolation électrique.

Forme une masse homogène sur les surfaces sans application de chaleur ou pression et offre une étanchéité à l'air et à l'eau. Compatible avec de nombreux matériaux.

Permet la réparation de petits matériels et l'isolation de câbles électriques.

Etirer l'adhésif jusqu'à 3 fois sa longueur initiale et enrubanner en plusieurs couches.

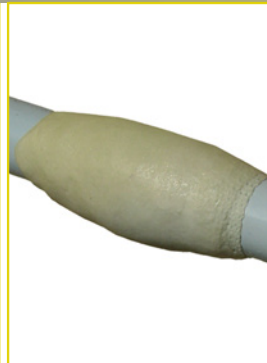
Résistivité du volume :  $3 \times 10^{14}$  ohm - cm. Résistance à la température : entre -65 et 260°C. Tension de rupture : 16 kV/mm.

REF	PRODUIT	CONDITIONNEMENT
F47	FIR-STRETCH & FUSE	12 rouleaux de 3 m X 25 mm

## FIR-BRP



Réf F35



Bande renforcée de fibres et de polyuréthane pour la réparation d'urgence des canalisations, conduites et raccords de tuyaux.

Peut également être utilisée pour la réparation de trous dans des coques de bateau.

Adhère sur la plupart des matériaux, béton, verre, plexiglas, PVC, grès, fonte, acier, cuivre, acier inoxydable, aluminium.

Application aisée, ne nécessite ni outil, ni mélange.

Se moule facilement, autour des tuyaux et des raccords grâce à sa souplesse.

Remise en service des équipements réparés possible 30 à 45 min seulement après l'intervention.

Après polymérisation peut-être percé, poncé, peint.

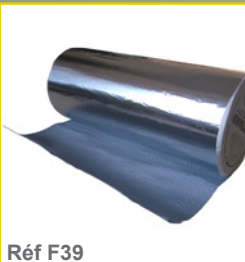
Tremper la bande dans l'eau pendant 20 s.

Appliquer en 4 à 5 couches (8 à 10 pour des résistances à haute pression).

Démarrage de la polymérisation en 7 à 10 min. Polymérisation complète en 30 à 45 min.

REF	PRODUIT	CONDITIONNEMENT
F35	FIR-BRP	10 pochettes de 1800 X 50 mm

## FIRCOL-ALU



Réf F39



Bande adhésive à froid indéchirable pour étanchéité air et eau composée d'un film adhésif butyl et d'un complexe d'aluminium renforcé d'un film polyester. La face adhésive à froid est protégée par un film siliconé pelable.

Assure l'étanchéité des faîtages de toitures, solins de cheminées, jointoiement des verrières, vérandas, châssis de portes ou fenêtres, la réparation de chéneaux, gouttières...

Protège l'isolation thermique autour des tuyauteries calorifugées, tuyauterie de climatisation, ventilation. Perméabilité à la vapeur d'eau.

Dim. : 30 x 1000 cm.

REF	PRODUIT	CONDITIONNEMENT
F39	FIRCOL-ALU	unité



## FIRCHIM FRANCE

B. P. 262 - 12202 VILLEFRANCHE-DE-ROUERGUE CEDEX  
S. A. S. au capital de 326 249 € - R. C. Rodez 83 B 65 - Siret 327 511 218 00049  
Code APE 2041Z - N° intracommunautaire FR 05 327 511 218

contact@firchim.fr



05 65 81 16 37

https://www.firchim.fr





## FIR-ÉTANCH



Réf F40



Résine méthacrylate anaérobie au PTFE pour montage des raccords, tubes et canalisations. Forme un film élastique garantissant une étanchéité au gaz, au GPL, à l'air comprimé et à l'eau. Manipulable : 20 à 40 min. Mise en fonctionnement : 1 à 3 h. Prise finale : 5 à 10 h. Garde ses propriétés de - 55°C à + 155°C. Résistance traction : 2 à 4 Nm. Résistance à la rupture > 100 %. Couple résiduel démontage : 7 à 10 Nmm<sup>2</sup>. Diamètre maxi du filet : M80. Inflammabilité : > 100°C. Homologation gaz : AGA n° 5047, pression < 10 bars. Homologation eau potable : KTW-DVGW. Aspect : liquide thixotrope blanc.

REF	PRODUIT	CONDITIONNEMENT
F40	FIR-ETANCH	6 x 75 ml

## ÉPOXY-FIR BAT ACIER



Réf F36A

Pâte bi-composants pour réparation ou la reconstitution des métaux ferreux ou non ferreux et autres matériaux. Excellente adhérence sur métal ou sur autres matériaux (bois, béton, pierre naturelle). Ne rouille pas (poudre d'acier inoxydable).

Rapide : temps de travail 4 min à 20°C. Se prépare sans outil, le mélange est obtenu en malaxant la pâte avec les doigts. Peut être poncé, percé, taraudé, scié après 30 min.

Modelable : peut être appliqué dans des trous de vis, ou dans des trous plus importants. Peut être moulé pour reconstituer des parties manquantes. Convient pour l'extérieur ou l'intérieur. L 175 x Ø 22 cm. Poids : 122 g.

REF	PRODUIT	CONDITIONNEMENT
F36A	EPOXY-FIR BAT ACIER	12 tubes (bâtonnets de 122 g)

## ÉPOXY-FIR BAT CUIVRE



Réf F36C

Pâte bi-composants pour la réparation ou la reconstitution des métaux ferreux ou non ferreux et autres matériaux. Convient au passage de l'eau potable et aux travaux de plomberie.

Excellente adhérence sur métal ou sur autres matériaux (bois, béton, pierre naturelle...).

Couleur cuivre (contient de la poussière de cuivre). Rapide : temps de travail 4 min à 20°C.

Se prépare sans outil, le mélange est obtenu en malaxant la pâte avec les doigts.

Peut être poncé, percé, taraudé, scié après 30 min. Modelable : peut être appliqué dans des trous de vis, ou dans des trous plus importants. Peut être moulé pour reconstituer des parties manquantes. Convient pour l'extérieur ou l'intérieur. L 175 x Ø 22 cm. Poids : 122 g.

REF	PRODUIT	CONDITIONNEMENT
F36C	EPOXY-FIR BAT CUIVRE	12 tubes (bâtonnets de 122 g)

## ÉPOXY-FIR BAT AQUA



Réf F36AQ

Pâte bi-composants pour la réparation ou la reconstitution des matériaux en milieu humide, ou sous l'eau.

Excellente adhérence sur métal ou sur autres matériaux (bois, béton, pierre naturelle, fibre de verre, plexiglas, verre). Rapide : temps de travail 15 min à 20°C.

Se prépare sans outil, le mélange est obtenu en malaxant la pâte avec les doigts.

Peut être poncé, percé, taraudé, scié après 30 min. Modelable : peut être appliqué dans des trous de vis, ou dans des trous plus importants. Peut être moulé pour reconstituer des parties manquantes. Convient pour l'extérieur ou l'intérieur. L 175 x Ø 22 cm. Poids : 122 g.

REF	PRODUIT	CONDITIONNEMENT
F36AQ	EPOXY-FIR BAT AQUA	12 tubes (bâtonnets de 122 g)

## ÉPOXY-FIR BAT BOIS



Réf F36B

Pâte bi-composants pour la réparation ou la reconstitution du bois.

Excellente adhérence sur le bois ou les autres matériaux (béton, pierre naturelle).

A l'apparence du bois. Rapide : temps de travail 20 min à 20°C.

Se prépare sans outil, le mélange est obtenu en malaxant la pâte avec les doigts.

Peut être poncé, percé, taraudé, scié après 30 min. Modelable : peut être appliqué dans des trous de vis, ou dans des trous plus importants. Peut être moulé pour reconstituer des parties manquantes. Convient pour l'extérieur ou l'intérieur. L 175 x Ø 22 cm. Poids : 122 g.

REF	PRODUIT	CONDITIONNEMENT
F36B	EPOXY-FIR BAT BOIS	12 tubes (bâtonnets de 122 g)



**FIRCHIM FRANCE**

B. P. 262 - 12202 VILLEFRANCHE-DE-ROUERGUE CEDEX

S. A. S. au capital de 326 249 € - R. C. Rodez 83 B 65 - Siret 327 511 218 00049

Code APE 2041Z - N° intracommunautaire FR 05 327 511 218

contact@firchim.fr



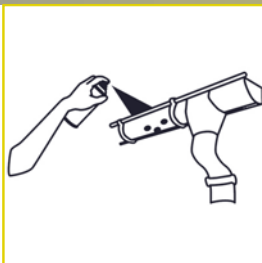
05 65 81 16 37

https://www.firchim.fr

## FIR-COLMAT aérosol



Réf A24



Obturbateur réparateur antifuite et antihumidité. Protection souple anticorrosion et antibruit. Résiste aux variations climatiques. Permet une intervention rapide et facile en déposant une couche d'étanchéité noire. Obturb les fissures, les entrées capillaires, les trous. Arrête les fuites, les infiltrations d'eau. Adhère à la plupart des surfaces (métal, ciment, bois, plastiques). Se pulvérise sur surface propre, dépoussiérée et sèche à une distance de 15 à 20 cm. En cas de fissures larges, poser au préalable un morceau de toile ou d'adhésif. Appliquer de préférence en 2 couches croisées avec un intervalle de 1 h 30 à 2 h entre les applications (selon la température ambiante, de préférence 15 à 25°C). Sec, hors poussières : 2 h.

REF	PRODUIT	CONDITIONNEMENT
A24	FIR-COLMAT aérosol	12 aérosols de 400 ml - boîtier 520

## FIR-COLMAT vrac



Réf F75



Obturbateur réparateur antifuite et antihumidité. Protection souple anticorrosion et antibruit. Résiste aux variations climatiques. Permet une intervention rapide et facile en déposant une couche d'étanchéité noire. Obturb les fissures, les entrées capillaires, les trous. Arrête les fuites, les infiltrations d'eau. Adhère à la plupart des surfaces (métal, ciment, bois, plastiques). Appliquer sur surface propre, dépoussiérée et sèche au pinceau ou au badigeon. Couvrir la surface de préférence en 2 couches croisées avec un intervalle de 1 h 30 à 2 h entre les applications (selon la température ambiante, de préférence 15 à 25°C). Sec, hors poussières : 2 h.

REF	PRODUIT	CONDITIONNEMENT
F75	FIR-COLMAT vrac	25 l

10

## RÉPARATION DES MATÉRIAUX DE CONSTRUCTION ET DES REVÊTEMENTS DE VOIRIE

## COMPOUND +



Réf F23



Mortier de réparation rapide à retrait compensé, constitué de sables, de ciments spéciaux, de fibres et d'additifs. Haute adhérence. Résistance à l'eau de mer, aux eaux sulfatées. Recouvrable par peinture sous 24 heures. Epaisseur 5 à 50 mm par passe. Réparation des surfaces en béton, épaufures, nids d'abeilles, nez de marches, piliers, dalles, voûtes, radiers, déversoirs, balcons, acrotères, corniches. Gâcher (3,5 litres d'eau + 25kg de poudre) dans une auge, une bétonnière ou au malaxeur. Arroser abondamment le support puis appliquer le mortier en le serrant fortement. Talocher et lisser. Durée pratique d'utilisation : 10 à 15 min, à 20°C. Temps de prise : 40 à 60 min, à 20°C. Aspect : poudre grise. Granulométrie : 0 à 2 mm.

REF	PRODUIT	CONDITIONNEMENT
F23	COMPOUND +	seau de 10 kg

## FIRTROU NOIR 0/4 - FIRTROU ROUGE 0/4



Réf F26



Enrobé à froid à base d'émulsion de bitume pour surfaces en bitume et en béton prêt à poser longue conservation. Utilisations : nids de poule, trous, tranchées, remise en état de la voirie. Séchage rapide, mise en circulation possible dès la fin de la réparation. N'adhère pas aux pneus des voitures. Ne craint pas les cycles gel / dégel, ni le sel de déneigement. Faible odeur.

Mise en œuvre : enlever les parties friables du nid de poule à reboucher. Si possible faire des angles droits et un décaissement régulier compris entre 3 et 5 cm. Verser le produit dans le trou en débordant d'un centimètre. Egaliser avec une pelle ou un râteau. Compacter à l'aide d'un rouleau, d'une plaque vibrante ou d'une dame. Peut s'appliquer sur surfaces humides.

Consommation: 20 kg/m<sup>2</sup> sur 1 cm d'épaisseur.

Grade bitume : 70/100. pH: 2,2 à 2,6.

Densité: 1,6 à 1,9 (non compacté) / 2 à 2,3 (compacté). Granulométrie : 0/4.

Stocké dans son emballage d'origine fermé entre 5 et 25°C se conserve 2 ans.



REF	PRODUIT	CONDITIONNEMENT
F26	FIRTROU NOIR 0/4	seau de 25 kg
F28	FIRTROU ROUGE 0/4	seau de 25 kg

## FIR ÉLASTO SCEL 0/6 NOIR



Réf F87



Mortier de réparation coulable à séchage rapide pour enrobé ou béton, en seau (conservation 1 an). Utilisations : nids de poule, tranchées, saignées, réparation de voirie, scellement et rehaussement des tampons de regard, bouches à clés, scellement des mobiliers urbains... Facile à mettre en œuvre. Ne nécessite pas de compactage, épouse parfaitement la surface de la chaussée. Excellente adhérence sur les vieux enrobés et les bétons. Résiste à un trafic très intense. Résiste aux hydrocarbures, aux huiles, aux sels déverglaçants. Excellente résistance gel / dégel. Utilisable sur support froid et humide par des températures négatives. Densité du mortier: 2.2. Granulométrie : 2.6. Ne contient aucun solvant. Odeur : aucune.

REF	PRODUIT	CONDITIONNEMENT
F87	FIR ELASTO SCEL 0/6 NOIR	seau de 20 kg (2 poches de minéral poudre et 2 flacons de liant)



FIRCHIM FRANCE

B. P. 262 - 12202 VILLEFRANCHE-DE-ROUERGUE CEDEX

S. A. S. au capital de 326 249 € - R. C. Rodez 83 B 65 - Siret 327 511 218 00049

Code APE 2041Z - N° intracommunautaire FR 05 327 511 218

contact@firchim.fr



05 65 81 16 37

https://www.firchim.fr



## FIR DÉCO DRAIN



Réf F86



Revêtement prêt à poser pré-mélangé aqueux, sans solvant.  
Utilisations : allées piétonnes, allées carrossables pour véhicules légers, trottoirs, entourages de pieds d'arbres. Facile à mettre en œuvre, facile à entretenir.  
Pratiquement sans odeur lors de la pose et sans odeur une fois sec.  
Dureté mécanique élevée : très résistant aux chocs, à l'usure.  
Excellente résistance aux solvants, aux acides et à l'essence.  
Très bonne tenue aux écarts de températures : excellente résistance aux cycles d'immersion/gel et aux cycles d'immersion/séchage.  
Mise en œuvre : verser le produit sur le sol. Etaler et lisser à l'aide d'une truelle ou d'une spatule.  
Ne pas compacter. Nettoyage des outils : à l'eau. Consommation : 20 kg / m<sup>2</sup> sur 1 cm d'épaisseur.  
Temps de travail : 1 h. Praticable : 12 à 24 h (piéton et V.L.) avec précaution suivant température et humidité. Dureté maximale : 48 h.  
Granulométrie : 2/8. Densité : 1,70. Epaisseur : 3 à 5 cm.  
Stocké dans son emballage d'origine fermé, entre 5 et 25°C, se conserve 1 an.  
3 coloris : blanc Quercy, corail Occitanie, ton pierre.

REF	PRODUIT	CONDITIONNEMENT
F86	FIR DECO DRAIN PIERRE	seau de 25 kg
F86CORA	FIR DECO DRAIN CORAIL	seau de 25 kg
F86BLANC	FIR DECO DRAIN BLANC	seau de 25 kg

## 11 DÉGOURONNANTS - ANTIADHÉRENTS BITUME

### NAPHTA



Réf L25



Emulsion nettoyante, dégraissante, dégoudronnante d'origine végétale, multisurface (matériels, outils, tissus, skaï, plexi, panneaux de signalisation...). Peu volatil, économique, permet une action prolongée (ne sèche pas). Solubilise les dépôts d'huiles, graisses minérales, goudrons, asphalte, traces d'adhésifs, résidus de colle, de carbone, certaines encres et graffitis. Compatible avec la plupart des métaux, panneaux de signalisation émaillés, plexiglas, polycarbonate... Appliquer pur et à froid par pulvérisation, imprégnation, au trempé ou au chiffon. Laisser agir quelques minutes pour une solubilisation en profondeur. Activer éventuellement la pénétration par brossage. Rincer. Aspect : liquide visqueux, limpide ambré.

REF	PRODUIT	CONDITIONNEMENT
L25	NAPHTA	4 X 5 l - 30 l - 60 l - 200 l

### GOUD-NET



Réf L29



Liquide solvanté, nettoyant, dégoudronnant puissant, émulsionnable pour les matériels et outils de BTP. Solubilise les résidus pétroliers, dépôts hydrocarbonés, goudrons, graisses carbonées, cambouis. Permet d'éliminer les dépôts d'huiles et de fuels dans les ateliers, les chaufferies... Pulvériser sur les surfaces à nettoyer pur ou dilué jusqu'à 5 fois son volume dans du fuel, gazole. Laisser agir 10 à 15 min. Rincer à l'eau sous pression.  
Peut également être utilisé par brossage ou par trempage en laissant agir quelques minutes à quelques heures suivant l'état des pièces.  
Aspect : liquide limpide de couleur faiblement ambrée.

REF	PRODUIT	CONDITIONNEMENT
L29	GOUD-NET	4 X 5 l - 30 l - 60 l - 210 l

### FIRTAR



Réf E20



Agent de glisse antiadhérent sans silicone, à base d'extraits végétaux, pour la protection des surfaces contre l'adhérence des bitumineux. Concentré à diluer. Protège les matériels d'application et de fabrication, bennes de transport d'enrobés, finisseurs, compacteurs, véhicules, pare-chocs, pneus, petits outillages. Compatible avec la plupart des surfaces peintes, plastiques, surfaces métalliques. Evite l'oxydation, la rouille des métaux ferreux. Ne résinifie pas, ne gomme pas. Pouvoir d'étalement élevé. Se dilue de 2,5 à 10 % dans l'eau. Appliquer la solution uniformément sur le matériel, en pulvérisation ou avec une brosse souple. Aspect : liquide limpide ambré. pH à 1 % : 9,9 environ.

REF	PRODUIT	CONDITIONNEMENT
E20	FIRTAR	4 X 5 l - 30 l - 60 l - 220 l

### FIRTAR PE GEL



Réf E21GEL



Agent de glisse antiadhérent, anticorrosion pour la protection des surfaces contre l'adhérence des bitumineux. Gel sans silicones prêt à l'emploi. Bonne accroche sur les supports verticaux. Protège les matériels d'application et de fabrication, bennes de transport d'enrobés, finisseurs, compacteurs, véhicules, pare-chocs, pneus, petits outillages.  
Compatible avec la plupart des surfaces peintes, plastiques, surfaces métalliques.  
Evite l'oxydation, la rouille des métaux ferreux. Ne résinifie pas, ne gomme pas.  
Aspect : liquide gélifié bleu, sans odeur  
pH: 9.

REF	PRODUIT	CONDITIONNEMENT
E21GEL	FIRTAR PE GEL	4 X 5 l - 30 l - 60 l - 220 l



### FIRCHIM FRANCE

B. P. 262 - 12202 VILLEFRANCHE-DE-ROUERGUE CEDEX  
S. A. S. au capital de 326 249 € - R. C. Rodez 83 B 65 - Siret 327 511 218 00049  
Code APE 2041Z - N° intracommunautaire FR 05 327 511 218

contact@firchim.fr



05 65 81 16 37

https://www.firchim.fr

## VÉGÉ-GOUD

Gamme verte



Réf L26



Débituminant d'origine végétale.  
Performant et non toxique, permet de remplacer les solvants d'origine pétrolière.  
Formulé selon des critères écologiques.  
Élimine rapidement tous types de bitume sur tous supports.  
Convient en curatif pour nettoyer les outils et matériels de chantier ou en préventif pour retarder l'adhérence du bitume.  
Point d'éclair vase clos > 173°C. IKB, norme ASTM D 1133 : 60 environ.  
Aspect : liquide ambré.

REF	PRODUIT	CONDITIONNEMENT
L26	VEGE-GOUD	4 X 5 l - 30 l - 60 l - 220 l

## INFORMATIONS COMPLÉMENTAIRES - PICTOGRAMMES - LÉGENDES



Produit dont les éléments de composition sont autorisés par l'arrêté du 8 septembre 1999 relatif aux produits de nettoyage des surfaces et objets pouvant entrer au contact de denrées alimentaires, produits et boissons de l'homme et des animaux.

Après l'application de ce type de produit sur des surfaces pouvant entrer en contact avec des aliments, il convient cependant de rincer à l'eau potable afin de limiter la probabilité de transfert de matières actives vers les aliments.



Norme relative aux granulats, éléments de définition, conformité et codification.



Norme relative aux mélanges bitumineux. Méthodes d'essai pour mélange hydrocarboné à chaud. Partie 1 : teneur en liant soluble.



Norme relative aux mélanges bitumineux. Méthodes d'essai pour mélange hydrocarboné à chaud. Partie 2 : granulométrie.



**FIRCHIM FRANCE**

B. P. 262 - 12202 VILLEFRANCHE-DE-ROUERGUE CEDEX  
S. A. S. au capital de 326 249 € - R. C. Rodez 83 B 65 - Siret 327 511 218 00049  
Code APE 2041Z - N° intracommunautaire FR 05 327 511 218

contact@firchim.fr



05 65 81 16 37

<https://www.firchim.fr>



03-2023