



BROSSERIE - LAVAGE ACCESSOIRES - ESSUYAGE



BROSSERIE - LAVAGE - ACCESSOIRES - ESSUYAGE

BALAI COCO ZEBRE 29 CM

Monture : bois naturel.

Fibre : coco.
Douille : plastique.
Pas de vis français. Balai d'intérieur / extérieur.
Dimensions : 290 x 60 x 110 mm.
Poids : 360 g.
Compatible avec manches T41, T48, T55, V44.



Référence : T35

Conditionnement : Unité

BALAI COCO 29 CM

Monture : bois naturel.

Fibre : 100 % coco.
Douille : plastique.
Pas de vis français. Balai d'intérieur / extérieur.
Dimensions : 290 x 55 x 100 mm.
Poids : 320 g.
Compatible avec manches T41, T48, T55, V44.



Référence : T40

Conditionnement : Unité

BALAI COCO 38 CM

Monture : bois.

Fibre : 100% coco.
Douille : plastique. Pas de vis français. Balai d'intérieur / extérieur.
Dimensions : 380 x 55 x 110 mm.
Poids : 395 g.
Compatible avec manches T41, T48, T55, V44.



Référence : T54

Conditionnement : Unité

BALAI COCO 80 CM

Semelle : bois brut.

Fibre : coco. Douille : métal sans filetage. Balai d'intérieur / extérieur.
Dimensions : 830 x 60 x 150 mm.
Poids : 1047 g.
Compatible avec manche T49.



Référence : ZT23

Conditionnement : Unité



FIRCHIM FRANCE

B. P. 262 - 12202 VILLEFRANCHE-DE-ROUERGUE CEDEX
S. A. S. au capital de 326 249 € - R. C. Rodez 83 B 65 - Siret 327 511 218 00049
Code APE 2041Z - N° intracommunautaire FR 05 327 511 218

contact@firchim.fr



05 65 81 16 37

<https://www.firchim.fr>



BALAI DROIT VINYLE 30 CM

Balai d'intérieur.

Semelle : polypropylène coloris aléatoires.
Fibre : vinyle noir.
Douille : intégrée. Pas de vis français.
Dimensions : 300 x 40 x 115 mm.
Poids : 236 g.
Compatible avec manches T41, T48, T55, V44.



Référence : T44

Conditionnement : Unité

BALAI SOIE GRISE 38 CM

Balai d'intérieur.

Monture : plastique.
Fibre : soie grise (sortie : 45 mm). Pas de vis français.
Dimensions : 380 x 85 x 60 mm.
Poids : 800 g.
Compatible avec manches T41, T48, T55, V44.



Référence : T43

Conditionnement : Unité

BALAI DEMI TETE DE SOIE GRISE 40 CM

Balai d'intérieur de qualité supérieure.

Monture : plastique.
Fibre : soie. Pas de vis français. Balayage souple, poils rapprochés (capturant plus facilement la poussière). Surface d'attaque plus importante grâce aux rangées de fibres sur les côtés. Longue durée de vie.
Dimensions : 400 x 100 x 80 mm.
Poids : 275 g.
Compatible avec manches T41, T48, T55, V44.



Référence : T45

Conditionnement : Unité

BALAI 3 RANGS PIASSAVA 27 CM

Balai d'extérieur.

Semelle : bois peint rouge.
Fibre : palmier.
Douille : polypropylène.
Pas de vis français.
Dimensions : 270 x 45 x 190 mm.
Poids : 376 g.
Compatible avec manches T41, T48, T55, V44.



Référence : T37

Conditionnement : Unité



FIRCHIM FRANCE

B. P. 262 - 12202 VILLEFRANCHE-DE-ROUERGUE CEDEX
S. A. S. au capital de 326 249 € - R. C. Rodez 83 B 65 - Siret 327 511 218 00049
Code APE 2041Z - N° intracommunautaire FR 05 327 511 218

contact@firchim.fr



05 65 81 16 37

<https://www.firchim.fr>



BALAI PAILLE DE RIZ 6 FILS

Balai d'extérieur.

Manche : bois (hêtre) laqué rouge.
Poire roulée fixée par fil de fer zingué et peint.
Paille entière sur toute la longueur : sorgho.
Ficelle: polypropylène pour couture.
Dimensions : 1460 x 270 mm.
Poids : 900 g.

Référence : T42

Conditionnement : Unité



BALAI CANTONNIER PIASSAVA 32 CM

Balai d'extérieur.

Monture : bois. Fibre : PVC rouge. Douille : métal chromé.
Dimensions : 320 x 110 mm x 150 mm. Poids : 545 g.
Compatible avec manche T49.

Référence : T36

Conditionnement : Unité



BALAI VOIRIE (SANS MANCHE)

Balai professionnel pour le balayage des trottoirs, cours, caniveaux, bordures de murs...

Grande précision grâce à son profil étroit, permet d'atteindre angles et recoins. Large couverture.
Fibre : polypropylène.
Dimensions : 300 x 590 mm.
Compatible avec manche T201.

Référence : T200

Conditionnement : Unité



LAVE PONT POLYPROPYLENE 22 CM

Monture : plastique.

Fibres : nylon.
Douille : plastique.
Pas de vis français.
Dimensions : 220 x 65 x 80 mm.
Poids : 240 g.
Compatible avec manches T41, T48, T55, V44.

Référence : T46

Conditionnement : Unité



FIRCHIM FRANCE

B. P. 262 - 12202 VILLEFRANCHE-DE-ROUERGUE CEDEX
S. A. S. au capital de 326 249 € - R. C. Rodez 83 B 65 - Siret 327 511 218 00049
Code APE 2041Z - N° intracommunautaire FR 05 327 511 218

contact@firchim.fr



05 65 81 16 37

<https://www.firchim.fr>



FROTTOIR NYLON 30 CM

Monture : plastique.

Poils : nylon.
Douille : plastique .
Pas de vis français.
Dimensions : 300 x 55 x 90 mm.
Poids : 230 g.
Compatible avec manches T41, T48, T55, V44.



Référence : T31

Conditionnement : Unité

MOP COTON PROFESSIONNEL

Faubert coton fils fins coupés. Fibres naturelles très absorbantes.

Support : polypropylène bleu et copolymère.
Fils : 70% coton et 30% autres fibres.
Pas de vis universel.
Longueur : 25 cm. Largeur : 7 cm. Hauteur : 10 cm.
Poids : 220 g.
S'utilise avec le SEAU 2 CUVES AVEC ESSOREUR réf. T01.
Compatible avec manches réf. T48, T55, V44.



Référence : T13

Conditionnement : Unité

RACLETTE SOL PROFESSIONNELLE 45 CM

Raclette renforcée pour un usage intensif et industriel.

Monture : métal galvanisé. Mousse synthétique (microlène).
Couleur : noir.
Dimensions réf. ZT114 : 450 x 35 x 325 mm.
Poids : 325 g.
Compatible avec manche T39.
Dimensions réf. V64 : 550 x 35 x 130 mm.
Poids : 450 g.
Compatible avec manche T39 - ZT114 Raclette sol professionnelle 45 CM - V64 Raclette sol professionnelle 55 CM



Référence : ZT114

Conditionnement : Unité

RACLETTE SOL PROFESSIONNELLE 55 CM

Raclette renforcée pour un usage intensif et industriel.

Monture : métal galvanisé.
Mousse synthétique (microlène).
Couleur : noir.
Dimensions réf. ZT114 : 450 x 35 x 325 mm.
Poids : 325 g.
Compatible avec manche T39.
Dimensions réf. V64 : 550 x 35 x 130 mm.
Poids : 450 g.
Compatible avec manche T39 - ZT114 RACLETTE SOL PROFESSIONNELLE 45 CM - V64 RACLETTE SOL PROFESSIONNELLE 55 CM



Référence : V64

Conditionnement : Unité



FIRCHIM FRANCE

B. P. 262 - 12202 VILLEFRANCHE-DE-ROUERGUE CEDEX
S. A. S. au capital de 326 249 € - R. C. Rodez 83 B 65 - Siret 327 511 218 00049
Code APE 2041Z - N° intracommunautaire FR 05 327 511 218

contact@firchim.fr



05 65 81 16 37

<https://www.firchim.fr>



BALAYETTE COCO

Semelle : bois brut.

Fibre : coco.
Dimensions : 100 x 40 x 450 mm.
Poids : 200 g.



Référence : T73

Conditionnement : Unité

TETE DE LOUP AVEC MANCHE TELESCOPIQUE

Tête de loup vinyle fleuré bicolore.

Manche télescopique 2 x 0.75 m : métal couleur blanc, joint couleur bleu.
Longueur non déplié : 780 mm / déplié : 1700mm. Poids : 417 g?
Diamètre tête : 165 mm.



Référence : T57

Conditionnement : Unité

PLUMEAU ACRYLIQUE ORIENTABLE

Plumeau acrylique pour le dépoussiérage de toute surface, inclinable jusqu'à 240°.

Ce plumeau pratique et orientable est doté des caractéristiques suivantes :
Support : copolymère de polypropylène.

Fil : acrylique coloré

Adaptateur rapide inclus, compatible avec les manches ZT213 et V49.

Poids : 216 g.

Support : copolymère de polypropylène.

Fil : acrylique coloré

Adaptateur rapide inclus, compatible avec les manches ZT213 et V49.

Poids : 216 g.



Référence : T116

Conditionnement : Unité

BALAI SOUPLE 29 CM

Monture : polypropylène.

Fibre PBT diamètre 0,27. Sortie fibre 50 mm. Pas de vis français.

Dimensions : 295 x 65 x 90.

Dimensions monture : 280 x 55 mm. Poids : 285 g.

Nombre de rangées : 7.

Nombre de touffes : 154. Agrafage fil diamètre 0,80 inox.

Compatible avec manche T55.



Référence : T52

Conditionnement : Unité



FIRCHIM FRANCE

B. P. 262 - 12202 VILLEFRANCHE-DE-ROUERGUE CEDEX

S. A. S. au capital de 326 249 € - R. C. Rodez 83 B 65 - Siret 327 511 218 00049

Code APE 2041Z - N° intracommunautaire FR 05 327 511 218

contact@firchim.fr



05 65 81 16 37

<https://www.firchim.fr>



BALAI MI-DUR 29 CM

Monture : polypropylène.

Fibre PBT intérieur diamètre 0,70 mm / extérieur diamètre 0,50 mm. Pas de vis français.
Dimensions : 290 x 55 x 110 mm.
Dimensions monture : 290 x 55 mm.
Poids : 348 g.
Nombre de rangées : 6.
Nombre de touffes : 128. Agrafage fil diamètre 0,80.
Compatible avec manche T55.



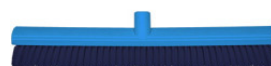
Référence : T53

Conditionnement : Unité

BALAI MI-DUR 60 CM

Monture : polypropylène.

Fibre PBT mi-dure diamètre 0,70 et fibre PBT médium diamètre 0,50. Pas de vis français.
Dimensions : 600 x 70 x 135 mm.
Dimensions monture : 600 x 60 mm. Poids : 1009 g.
Nombre de rangées : 6.
Nombre de touffes : 254.
Agrafage fil diamètre 1,0 inox.
Compatible avec manche T55.



Référence : T82

Conditionnement : Unité

BALAI FORME CANTONNIER 31 CM

Monture : polypropylène.

Fibre PBT diamètre 0,70. Sortie fibre 50 mm. Pas de vis français.
Dimensions : 315 x 86 x 115 mm.
Dimensions monture : 310 x 70 mm. Poids : 460 g.
Nombre de rangées : 7.
Nombre de touffes : 147. Agrafage
diamètre 1,0.
Compatible avec manche T55.



Référence : T60

Conditionnement : Unité

BALAI CANTONNIER 50 CM

Monture : polypropylène.

Fibre PBT diamètre 0,70. Sortie fibre 50 mm. Pas de vis français.
Dimensions : 500 x 60 mm.
Compatible avec manche T55.



Référence : T94

Conditionnement : Unité



FIRCHIM FRANCE

B. P. 262 - 12202 VILLEFRANCHE-DE-ROUERGUE CEDEX
S. A. S. au capital de 326 249 € - R. C. Rodez 83 B 65 - Siret 327 511 218 00049
Code APE 2041Z - N° intracommunautaire FR 05 327 511 218

contact@firchim.fr



05 65 81 16 37

<https://www.firchim.fr>



FROTTOIR DUR 26 CM

Monture polypropylène.

Fibre PBT dure diamètre 0,50. Sortie fibre 35 mm. Pas de vis français.
Dimensions : 260 x 90 x 100 mm.
Dimensions monture : 260 x 70 mm.
Poids : 335 g. Nombre de rangées : 7.
Nombre de touffes : 126. Agrafage fil diamètre 1,0 inox.
Compatible avec manche T55.



Référence : T50

Conditionnement : Unité

FROTTOIR DUR 37 CM

Monture polypropylène.

Fibre PBT diamètre 0,70. Sortie fibre 35 mm. Pas de vis français.
Dimensions : 395 x 100 x 103 mm.
Dimensions monture : 370 x 60 mm. Poids : 530 g.
Nombre de rangées : 7.
Nombre de touffes : 170. Agrafage fil diamètre 0,80.
Compatible avec manche T55.



Référence : T51

Conditionnement : Unité

RACLETTE MOUSSE DOUBLE 45 CM - 55 CM OU 70 CM

Douille + monture polypropylène.

Mousse synthétique blanche non interchangeable. Pas de vis français.
Dimensions. : 450 x 25 x 110 mm.
Poids : 205 g.
Compatible avec manche T55.



Référence : T10

Conditionnement : Unité

RACLETTE MOUSSE DOUBLE 70 CM

Douille + monture polypropylène.

Mousse synthétique blanche non interchangeable. Pas de vis français.
Dimensions. : 700 x 25 x 110 mm.
Poids : 258 g.
Compatible avec manche T55.



Référence : T11



FIRCHIM FRANCE

B. P. 262 - 12202 VILLEFRANCHE-DE-ROUERGUE CEDEX
S. A. S. au capital de 326 249 € - R. C. Rodez 83 B 65 - Siret 327 511 218 00049
Code APE 2041Z - N° intracommunautaire FR 05 327 511 218

contact@firchim.fr



05 65 81 16 37

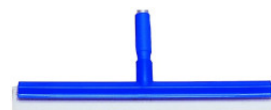
<https://www.firchim.fr>



RACLETTE MONOBLOC
DOUBLE LAME 40 CM OU 70
CM

Semelle : polypropylène bleu.

Lame : caoutchouc blanc.
Dimensions : 410 x 70 x 95 mm / 705 x 70 x 95 mm.
Poids : 190 g / 315 g.
Compatible avec manche T55.



Référence : T66TH - T83TH

Conditionnement : Unité

RECHARGE PREMONTEE 40
CM OU 70 CM SUR
COULISSANT

Recharge mousse blanche pour réf. T66TH ou T83TH.

Recharge mousse blanche. 2 mousses + un profil alimentaire de maintien des mousses.
Lame : latex.
Dimensions : 400 x 20 x 50 mm / 705 x 20 x 50 mm.
Poids : 75 g / 130 g.
Compatible avec raclette réf. T66TH ou T83TH.



Référence : T84TH - T84TH

Conditionnement : Unité

RACLEAU MONOBLOC
MONOLAME 40 CM OU 70
CM

Semelle : polypropylène.

Lame : élastomère.
Dimensions : 400 x 60 x 85 mm. 700 x 40 x 30 mm.
Poids : 178 g / 290 g. Simple vissage.
Compatible avec manche T55.



Référence : T85TH - T71TH

Conditionnement : Unité

RACLOIR DE SURFACE AVEC
MANCHE

Semelle : polypropylène.

Lame : élastomère.
Visserie : inox.
Dimensions : 350 x 40 x 300 mm.
Poids : 242 g.



Référence : T97TH

Conditionnement : Unité



FIRCHIM FRANCE

B. P. 262 - 12202 VILLEFRANCHE-DE-ROUERGUE CEDEX
S. A. S. au capital de 326 249 € - R. C. Rodez 83 B 65 - Siret 327 511 218 00049
Code APE 2041Z - N° intracommunautaire FR 05 327 511 218

contact@firchim.fr



05 65 81 16 37

<https://www.firchim.fr>



BALAYETTE SOUPLE

Semelle : polypropylène.

Fibre : polyester PBT bleue souple 0,28 mm.

Dimensions : 300 x 55 x 65 mm.

Poids : 370 g.



Référence : T65TH

Conditionnement : Unité

BROSSE A LAYER CRANTEE DURE

Monture : polypropylène bleu.

Fibre : polyester PBT 0,50 mm.

Dimensions : 265 x 140 x 70 mm.

Poids : 373 g.



Référence : T62TH

Conditionnement : Unité

BROSSE LAITERIE DURE

Semelle : polypropylène.

Fibre : polyester PBT 0,50 mm.

Dimensions : 275 x 710 x 145 mm.

Poids : 298 g.



Référence : T47TH

Conditionnement : Unité

BROSSE VAISSELLE MI-DURE

Semelle : polypropylène.

Fibre : polyester PBT 0,50 mm. tête renforcée 0.70 mm.

Dimensions : 450 x 50 x 210 mm (dont manche 325 mm).

Poids : 263 g.



Référence : T63TH

Conditionnement : Unité



FIRCHIM FRANCE

B. P. 262 - 12202 VILLEFRANCHE-DE-ROUERGUE CEDEX

S. A. S. au capital de 326 249 € - R. C. Rodez 83 B 65 - Siret 327 511 218 00049

Code APE 2041Z - N° intracommunautaire FR 05 327 511 218

contact@firchim.fr



05 65 81 16 37

<https://www.firchim.fr>



BROSSE MAINS ET ONGLES A POIGNEE

Brosse mains et ongles à poignée

Conception et matériaux conformes aux exigences en milieu agro-alimentaire. Résiste jusqu'à 140° C.

Fibre : polyester PBT 0,35 mm.

Dim. : 130 x 40 x 70 mm.

Poids : 65 g.



Référence : T64TH

Conditionnement : Unité

RAIL POUR CROCHETS ET PORTE-OUTILS

Rail : aluminium.

Embout : polypropylène.

Longueur : 500 mm.

Poids : 200 g.

Compatible avec crochets réf. T38 et porte-outil réf. T34.



Référence : T33

Conditionnement : Unité

CROCHETS

Matière : polypropylène.

Hauteur : 35 mm.

Profondeur : 65 mm.

Longueur 50 mm.

Poids : 11 g.

S'adapte sur le rail réf. T33.



Référence : T38

Conditionnement : Lot de 5

PORTE-OUTILS

Matière : polypropylène.

Largeur : 77 mm.

Hauteur : 22-32

Poids : 70 g.

S'adapte sur le rail réf. T33.



Référence : T34

Conditionnement : Unité



FIRCHIM FRANCE

B. P. 262 - 12202 VILLEFRANCHE-DE-ROUERGUE CEDEX

S. A. S. au capital de 326 249 € - R. C. Rodez 83 B 65 - Siret 327 511 218 00049

Code APE 2041Z - N° intracommunautaire FR 05 327 511 218

contact@firchim.fr



05 65 81 16 37

<https://www.firchim.fr>



SUPPORT DE FRANGE POUR BALAYAGE 40 CM

Support de frange pour balayage à plat.

Pliable des 2 côtés. Plaque et articulation en polypropylène. Tige métal.
Dimensions : 40 x 8,5 cm.
Poids : 250 g.
Compatible avec frange réf. T07 et manche V49 ou ZT213.

Référence : T06P40

Conditionnement : Unité



SUPPORT DE FRANGE POUR BALAYAGE 60 CM

Support de frange pour balayage à plat.

Pliable des 2 côtés. Plaque et articulation en polypropylène. Tige métal.
Dimensions : 60 x 8,5 cm.
Poids : 310 g.
Compatible avec frange réf. T03 et manche V49 ou ZT213.

Référence : T02P60

Conditionnement : Unité



SUPPORT DE FRANGE POUR BALAYAGE 80 CM

Support de frange pour balayage à plat.

Pliable des 2 côtés. Plaque et articulation en polypropylène. Tige métal.
Dimensions : 80 x 8,5 cm.
Poids : 415 g.
Compatible avec frange réf. T05 et manche V49 ou ZT213.

Référence : T04P80

Conditionnement : Unité



BALAI A FRANGE 40 CM (CACHE + FRANGE) AVEC MANCHE (RÉF ZT213)

Support de frange pour balayage à plat.

Pliable des 2 côtés. Plaque et articulation en polypropylène. Tige métal.
Dimensions : 40 x 8,5 / 60 x 8,5 / 80 x 8,5 cm.
Poids : 250 / 310 / 415 g.
Réf. T06P40 compatible avec frange réf. T07 et manche V49 ou ZT213.

Référence : T06

Conditionnement : Unité



FIRCHIM FRANCE

B. P. 262 - 12202 VILLEFRANCHE-DE-ROUERGUE CEDEX
S. A. S. au capital de 326 249 € - R. C. Rodez 83 B 65 - Siret 327 511 218 00049
Code APE 2041Z - N° intracommunautaire FR 05 327 511 218

contact@firchim.fr



05 65 81 16 37

<https://www.firchim.fr>



BALAÏ A FRANGE 60 CM
(CACHE + FRANGE) AVEC
MANCHE (RÉF ZT213)

Support de frange pour balayage à plat.

Pliable des 2 côtés. Plaque et articulation en polypropylène. Tige métal.
Dimensions : 60 x 8,5 cm.
Poids : 310 g.
Compatible avec frange réf. T03 et manche V49 ou ZT213.



Référence : T02

Conditionnement : Unité

BALAÏ A FRANGE 80 CM
(CACHE + FRANGE) AVEC
MANCHE (RÉF ZT213)

Support de frange pour balayage à plat.

Pliable des 2 côtés. Plaque et articulation en polypropylène. Tige métal.
Dimensions : 80 x 8,5 cm.
Poids : 415 g.
Compatible avec frange réf. T05 et manche V49 ou ZT213.



Référence : T04

Conditionnement : Unité

FRANGE POUR BALAYAGE 40
CM

Frange à boutons 100 % coton supérieur pour balayage à plat.

Température de lavage maximum 50°C. Ne pas utiliser de javel ni d'assouplissant. Séchage en machine déconseillé.
Dimensions : 40 x 8,5 cm.
Poids : 210 g.
Compatible avec support réf. T06P40.



Référence : T07

Conditionnement : Unité

FRANGE POUR BALAYAGE 60
CM

Frange à boutons 100 % coton supérieur pour balayage à plat.

Température de lavage maximum 50°C. Ne pas utiliser de javel ni d'assouplissant. Séchage en machine déconseillé.
Dimensions : 60 x 8,5 cm.
Poids : 290 g.
Compatible avec support réf. T02P60.



Référence : T03

Conditionnement : Unité



FIRCHIM FRANCE

B. P. 262 - 12202 VILLEFRANCHE-DE-ROUERGUE CEDEX
S. A. S. au capital de 326 249 € - R. C. Rodez 83 B 65 - Siret 327 511 218 00049
Code APE 2041Z - N° intracommunautaire FR 05 327 511 218

contact@firchim.fr



05 65 81 16 37

<https://www.firchim.fr>



FRANGE POUR BALAYAGE 80
CM

Frange à boutons 100 % coton supérieur pour balayage à plat.

Température de lavage maximum 50°C. Ne pas utiliser de javel ni d'assouplissant. Séchage en machine déconseillé.

Dimensions : 80 x 8,5 cm.

Poids : 370 g.

Compatible avec support réf. T04P80.



Référence : T05

Conditionnement : Unité

BALAI TRAPEZE VELCRO
T40 CM

Balai trapèze avec réglottes Velcro 40 cm pour lavage et dépeussierage à plat.

Les mops se posent directement sur le plateau. La semelle mousse est nécessaire en complément pour l'utilisation des gazes imprégnées. La semelle double accroche est nécessaire en complément pour l'utilisation des mops jetables. 2 pastilles pour le maintien des gazes.

Dimensions : 400 x 100 mm.

Poids : 340 g.

Compatible avec : mops V57 ou N95S33, mops jetables N95S34, gazes imprégnées V19, semelle mousse V70M40, semelle double accroche N95S35 et manches V49, ZT213, N95S41.



Référence : V54

Conditionnement : Unité

BALAI TRAPEZE VELCRO 40
CM + MANCHE ALU
FIXATIONS À TROUS RÉF
ZT213

Balai trapèze avec réglottes Velcro 40 cm pour lavage et dépeussierage à plat + manche alu fixation à trous.

Les mops se posent directement sur le plateau. La semelle mousse est nécessaire en complément pour l'utilisation des gazes imprégnées. La semelle double accroche est nécessaire en complément pour l'utilisation des mops jetables. 2 pastilles pour le maintien des gazes.

Dimensions : 400 x 100 mm.

Poids : 340 g.

Compatible avec mops V57 ou N95S33, mops jetables N95S34, gazes imprégnées V19, semelle mousse V70M40, semelle double accroche N95S35 et manches V49, N95S41.



Référence : V53

Conditionnement : Unité

BALAI TRAPEZE VELCRO 60
CM

Balai trapèze avec réglottes Velcro pour lavage et dépeussierage à plat.

Les mops se posent directement sur le plateau. La semelle mousse est nécessaire en complément pour l'utilisation des gazes imprégnées. La semelle double accroche est nécessaire en complément pour l'utilisation des mops jetables. 2 pastilles pour le maintien des gazes.

Dimensions : 600 x 100 mm.

Poids : 360 g.

Compatible avec mops V58, gazes imprégnées V19, semelle mousse V70M60 et manches V49, ZT213 ou N95S41.



Référence : V56

Conditionnement : Unité



FIRCHIM FRANCE

B. P. 262 - 12202 VILLEFRANCHE-DE-ROUERGUE CEDEX

S. A. S. au capital de 326 249 € - R. C. Rodez 83 B 65 - Siret 327 511 218 00049

Code APE 2041Z - N° intracommunautaire FR 05 327 511 218

contact@firchim.fr



05 65 81 16 37

<https://www.firchim.fr>



BALAI TRAPEZE VELCRO 60
CM + MANCHE ALU
FIXATIONS À TROUS RÉF
ZT213

Balai trapèze avec réglottes Velcro 60 cm pour lavage et dépolssiéragé à plat + manche alu fixation à trous

Les mops se posent directement sur le plateau. La semelle mousse est nécessaire en complément pour l'utilisation des gazes imprégnées. La semelle double accroche est nécessaire en complément pour l'utilisation des mops jetables. 2 pastilles pour le maintien des gazes.
Dimensions : 600 x 100 mm.
Poids : 360 g.
Compatible avec mops V58, mops jetables N95S34, gazes imprégnées V19, semelle mousse V70M60 et manches V49, N95S41.



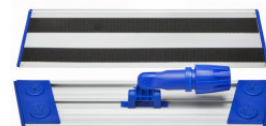
Référence : V55

Conditionnement : Unité

BALAI TRAPEZE DE LUXE 40
CM

Balai trapèze avec réglottes Velcro pour lavage et dépolssiéragé à plat.

Ultra résistant en aluminium. Les mops se posent directement sur le plateau. La semelle mousse est nécessaire en complément pour l'utilisation des gazes imprégnées. La semelle double accroche est nécessaire en complément pour l'utilisation des mops jetables. 4 pastilles pour le maintien des gazes.
Dimensions : 400 x 950 mm.
Compatible avec : mops V57 ou N95S33, mops jetables N95S34, gazes imprégnées V19, semelle mousse V70M40, semelle double accroche N95S35 et manches V49, ZT213 ou N95S41.



Référence : N95S40

Conditionnement : Unité

BALAI TRAPEZE DE LUXE 40
CM + MANCHE RÉSERVOIR
(RÉF N95S41)

Balai trapèze avec réglottes Velcro 40 CM pour lavage et dépolssiéragé à plat + Manche réservoir Deluxe Pro

Ultra résistant en aluminium. Les mops se posent directement sur le plateau. La semelle mousse est nécessaire en complément pour l'utilisation des gazes imprégnées. La semelle double accroche est nécessaire en complément pour l'utilisation des mops jetables. 4 pastilles pour le maintien des gazes.
Dimensions : 400 x 90 mm.
Compatible avec mops microfibre V57, mops grattantes N95S33, mops jetables N95S34, gazes imprégnées V19, semelle mousse V70M40, semelle double accroche N95S35 et manches V49, ZT213 ou N95S41.



Référence : N95S32

Conditionnement : Unité

SEMELLE MOUSSE POUR
BALAI TRAPEZE VELCRO 40
OU 60 CM

Semelle mousse pour balai trapèze Velcro permettant l'utilisation des gazes imprégnées réf. V19.

Matière : 68 % polyester, 32 % polyamide.
Dimensions : 400 x 140 mm / 600 x 110 mm.
Poids : 25 g / 45 g.
Réf. V70M40 compatible avec balais V54 ou N95S40 et manches V49, ZT213 ou N95S41.
Réf. V70M60 compatible avec balai V56 et manches V49, ZT213 ou N95S41.



Référence : V70M40 - V70M60

Conditionnement : Unité



FIRCHIM FRANCE

B. P. 262 - 12202 VILLEFRANCHE-DE-ROUERGUE CEDEX
S. A. S. au capital de 326 249 € - R. C. Rodez 83 B 65 - Siret 327 511 218 00049
Code APE 2041Z - N° intracommunautaire FR 05 327 511 218

contact@firchim.fr

05 65 81 16 37

<https://www.firchim.fr>

SEMELLE DOUBLE ACCROCHE

Semelle spécialement conçue pour l'accroche des mops jetables N95S34.

2 faces : 1 face blanche pour scratcher la semelle à un balai trapèze. 1 face noire pour scratcher la mop jetable.

Lavable en machine. Composition : polypropylène / polyester.

Dimensions : 440 x 140 mm.

Compatible avec mops jetables N95S34, balais V54, T06P40 ou N95S40 et manches V49, ZT213 ou N95S41.



Référence : N95S35

Conditionnement : Unité

GAZES IMPREGNEES ROSES

Gazes imprégnées roses jetables pour le dépoussiérage des sols.

Matière : 100 % polypropylène.

Imprégnation : 18% huile minérale blanche, 4 g/m². Épaisseur : 0,280 / 0,330 mm.

Dimensions : 600 x 300 mm.

Poids : 20 g/m².

Résistance des fibres (à sec) sur longueur: 24,0N / 50 MM (minimum 18,0) sur largeur: 6,0N / 50 mm (minimum 4,5)

Étirement (imprégnée) sur longueur: 20 / 35 % sur largeur: 60 / 90 %

S'utilise avec les balais N95S40, V54 ou V56 complétés d'une semelle mousse réf. V70M40 ou V70M60.



Référence : V19

Conditionnement : Sachet de 50 gazes

MOP JETABLE DELUXE

Mops jetables pour le nettoyage ou la désinfection des sols.

Absorbantes et très résistantes à l'étirement. Double texture 1 face accroche Velcro + 1 face en relief pour une action rapide et efficace. Adaptées au milieu hospitalier et autres milieux sensibles pour éviter les contaminations croisées. Idéales pour toutes les entreprises non équipées de lavage.

Composition : 64 % cellulose, 20 % polypropylène, 16 % polyester. Grammage : 75 g/m².

Dimensions : 120 x 440 mm.

S'utilise avec la semelle double accroche N95S35.



Référence : N95S34

Conditionnement : Sachet de 50

MOP MICROFIBRE POUR BALAI TRAPEZE 40 CM

Mop microfibre de dépoussiérage, lavage et désinfection à plat pour balai trapèze.

Composition : 85 % polyester 15 % polyamide. Micro-boucles : 100 % microfibre. Dos Velcro.

Température maximum de lavage 90°C. Lavable jusqu'à 450 fois. Ne pas utiliser de javel ni d'assouplissant. Séchage en machine déconseillé.

Dimensions : 400 x 110 mm.

Poids : 67 g.

Compatible avec balais V54 ou N95S40 et manches V49, ZT213 ou N95S41.



Référence : V57

Conditionnement : Unité



FIRCHIM FRANCE

B. P. 262 - 12202 VILLEFRANCHE-DE-ROUERGUE CEDEX

S. A. S. au capital de 326 249 € - R. C. Rodez 83 B 65 - Siret 327 511 218 00049

Code APE 2041Z - N° intracommunautaire FR 05 327 511 218

contact@firchim.fr



05 65 81 16 37

<https://www.firchim.fr>



MOP MICROFIBRE POUR BALAI TRAPEZE 60 CM

Mop microfibre de dépoussiérage, lavage et désinfection à plat pour balai trapèze.

Composition : 85 % polyester 15 % polyamide. Micro-bouclettes : 100 % microfibre. Dos Velcro. Température maximum de lavage 90°C. Lavable jusqu'à 450 fois. Ne pas utiliser de javel ni d'assouplissant. Séchage en machine déconseillé.

Dimensions : 600 x 110 mm.

Poids : 93 g.

Compatible avec balai V56 et manche V49, ZT213 ou N95S41.



Référence : V58

Conditionnement : Unité

MOP GRATTANTE BLANC/BLEU DELUXE

Mop grattante de lavage à plat pour balai trapèze.

Nettoie parfaitement tous les sols grâce à ses bandes de grattage.

Composition : 70 % polyester, 30 % polyamide. Dos Velcro. Résiste jusqu'à 250 lavages entre 30 et 50°C, 200 lavages entre 50 et 70°C et 150 lavages entre 70 et 90°C.

Dimensions : 440 mm.

Compatible avec balais V54, T06P40 ou N95S40 et manches V49, ZT213 ou N9541.



Référence : N95S33

Conditionnement : Unité

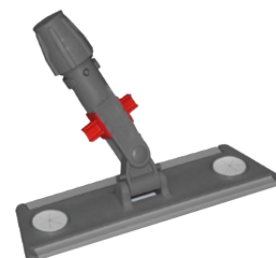
BALAI TRAPEZE VELCRO LOCK 26 CM

Balai trapèze velcro pour mops Comprimex 25 cm.

Blocage de l'articulation possible grâce au système "lock".

Dimensions : 260 x 80 mm.

Compatible avec : MOP COMPRIMEX 25 CM réf N95S37 et manches V49, ZT213 ou N95S41.



Référence : V52

Conditionnement : Unité

MOP COMPRIMEX 25 CM

Mop détachante de lavage à plat pour BALAI TRAPÈZE VELCRO LOCK 26 CM.

Très efficace avec très peu de produit pour éliminer les traces déposées par les roues de chariots, les semelles de chaussures. Convient aussi très bien pour le nettoyage des ponts de bateaux.

Composition : particules de mélamine compressées.

Dimensions du lot de 5 mops : 250 x 95 x 200 mm.

Compatible avec balais V52 et manches V49, ZT213 ou N95S41.



Référence : N95S37

Conditionnement : Sachet de 5



FIRCHIM FRANCE

B. P. 262 - 12202 VILLEFRANCHE-DE-ROUERGUE CEDEX

S. A. S. au capital de 326 249 € - R. C. Rodez 83 B 65 - Siret 327 511 218 00049

Code APE 2041Z - N° intracommunautaire FR 05 327 511 218

contact@firchim.fr



05 65 81 16 37

<https://www.firchim.fr>



BALAI DE LAVAGE À PLAT 40 CM (POUR FRANGE OU MOP À LANGUETTES)

Support de lavage à plat léger pour frange ou mop à languettes.

Fermeture automatique et ouverture au pied permettant de tremper et laver la frange sans manipulation pénible. Accroches rouges conçues pour la fixation et le changement des franges. Dimensions : 400 x 110 mm. Poids : 580 g. Compatible avec frange V51L, mop V61 et manches V49, ZT213 ou N95S41.



Référence : V50

Conditionnement : Unité

FRANGE A LANGUETTES 40 CM

Composition : bouclettes 100% coton, dos coton / polyester.

Fils bouclés intérieur, coupés extérieur. Languettes en polyuréthane très résistantes aux lavages à température élevée. Fixation aisée sur le support. Hygiéniques et faciles à nettoyer grâce à l'élimination des œillets en métal. Température maximum de lavage 90°C. Ne pas mettre au sèche-linge. Dimensions : 410 x 120 mm. Poids : 180 g. Compatible avec balai réf. V50.



Référence : V51L

Conditionnement : Unité

MOP MICROFIBRE A LANGUETTES 40 CM

Mop à languettes en microbouclettes 100 % microfibre.

Composition : 85 % polyester, 15 % polyamide - languettes en polyuréthane - dos en polyester. Température maximum de lavage 90°C. Dimensions : 400 x 130 mm. Compatible avec balai réf. V50.



Référence : V61

Conditionnement : Unité

MOP MICROFIBRE GRATTANTE A LANGUETTES 40 CM

Mop à languettes en microbouclettes 100 % microfibre avec zones grattantes.

Composition : 50% polyester, 20% polyamide, 30% polypropylène (zones grattantes). Dos en polyester. Température maximum de lavage 90°C. Dimensions : 400 x 130 mm. Compatible avec balai réf. V50.



Référence : V63

Conditionnement : Unité



FIRCHIM FRANCE

B. P. 262 - 12202 VILLEFRANCHE-DE-ROUERGUE CEDEX
S. A. S. au capital de 326 249 € - R. C. Rodez 83 B 65 - Siret 327 511 218 00049
Code APE 2041Z - N° intracommunautaire FR 05 327 511 218

contact@firchim.fr



05 65 81 16 37

<https://www.firchim.fr>



BALAI DE LAVAGE A PLAT 40 CM (POUR FRANGE OU MOP À POCHE)

Support de lavage à plat pour frange ou mop à poches.

En polypropylène. Fermeture automatique et ouverture au pied permettant de libérer la frange sans manipulation pénible.
Dimensions : 400 x 110 mm.
Poids : 700 g.
Compatible avec frange V51P, mop V62 et manches V49, ZT213 ou N95S41.



Référence : V50P

Conditionnement : Unité

FRANGE A POCHE 40 CM

Frange à poches.

Fils bouclés intérieur, coupés extérieur.
Composition : 30 % coton, 70 % polyester.
Température maximum de lavage 90°C. Lavable jusqu'à 350 fois.
Séchage en machine 60°C.
Dimensions : 400 x 130 mm.
Poids : 150 g.
Compatible avec balai réf. V50P.



Référence : V51P

Conditionnement : Unité

MOP MICROFIBRE À POCHE 40 CM

Mop à poches en microbouclettes 100 % microfibre.

Composition : 85 % polyester, 15 % polyamide - poches et dos en polyester.
Température maximum de lavage 90°C.
Dimensions : 400 x 130 mm.
Compatible avec balai réf. V50P.



Référence : V62

Conditionnement : Unité

BROSSE BIFACE LAVAGE VEHICULE FIBRES FLEUREES BLEUE

Brosse de lavage biface pour véhicules.

Monture : bloc en polypropylène. Fibres fleuries en PVC pour plus de douceur : ne raye pas les carrosseries. Bonne résistance aux produits chimiques. Longueur : 250 mm. Poids : 400 g. Compatible avec réf N95S11 : manche télescopique (2 x 1200 mm), base en fibre de verre, élément télescopique en aluminium double épaisseur. Poids 800 g. Compatible avec réf N95S30 : manche télescopique "alu passage d'eau" (2 x 900 mm), base aluminium avec mousse protectrice bleue et robinet de régulation. Poids : 470 g.
- compatibilité : N95S11.
- compatibilité : N95S30.



Référence : N95S01

Conditionnement : Unité



FIRCHIM FRANCE

B. P. 262 - 12202 VILLEFRANCHE-DE-ROUERGUE CEDEX
S. A. S. au capital de 326 249 € - R. C. Rodez 83 B 65 - Siret 327 511 218 00049
Code APE 2041Z - N° intracommunautaire FR 05 327 511 218

contact@firchim.fr



05 65 81 16 37

<https://www.firchim.fr>



BROSSE BIFACE LAVAGE
VEHICULE FIBRES FLEUREES
+ MANCHE TELESCOPIQUE 2
X 1,20 M

Brosse de lavage biface pour véhicules.

Brosse biface réf N95S01 : Monture : bloc en polypropylène. Fibres fleurées en PVC pour plus de douceur : ne raye pas les carrosseries. Bonne résistance aux produits chimiques. Longueur : 250 mm. Poids : 400 g.
Et manche réf N95S11 : Manche télescopique (2 x 1200 mm), base en fibre de verre, élément télescopique en aluminium double épaisseur. Poids 800 g.



Référence : N95S10

Conditionnement : Unité

BROSSE BIFACE LAVAGE
FIBRES MI-DURES BLANCHE

Brosse de lavage biface.

Monture : bloc en polypropylène. Fibres mi-dures en nylon pour nettoyage des bâches de camion, murs ou sols encrassés. Bonne résistance aux produits chimiques. Longueur : 250 mm. Poids : 538 g.
Compatible avec réf N95S11 : manche télescopique (2 x 1200 mm), base en fibre de verre, élément télescopique en aluminium double épaisseur. Poids : 800g.
Compatible avec réf N95S30 : manche télescopique «alu passage d'eau» (2 x 900 mm), base aluminium avec mousse protectrice bleue et robinet de régulation. Poids : 470g.



Référence : N95S02

Conditionnement : Unité

BROSSE BIFACE LAVAGE
FIBRES DURES BLEUE

Brosse de lavage biface.

Monture : bloc en polypropylène. Fibres dures en PVC pour le nettoyage en profondeur des murs ou sols encrassés. Bonne résistance aux produits chimiques. Longueur : 250 mm. Poids : 560 g.
Compatible avec réf N95S11 : manche télescopique (2 x 1200 mm), base en fibre de verre, élément télescopique en aluminium double épaisseur. Poids 800 g. Compatible avec réf N95S30 : manche télescopique "alu passage d'eau" (2 x 900 mm), base aluminium avec mousse protectrice bleue et robinet de régulation. Poids : 470 g.
- compatibilité : N95S11
- compatibilité : N95S30



Référence : N95S03

Conditionnement : Unité

MANCHE TELESCOPIQUE 2 X
1,20 M

Manche télescopique pour brosse de lavage véhicule.

Matière : fibre de verre et aluminium. Longueur : 2 x 1200 mm. Poids : 800 g.
Compatible avec les références N95S01- N95S02 et N95S03



Référence : N95S11

Conditionnement : Unité



FIRCHIM FRANCE

B. P. 262 - 12202 VILLEFRANCHE-DE-ROUERGUE CEDEX
S. A. S. au capital de 326 249 € - R. C. Rodez 83 B 65 - Siret 327 511 218 00049
Code APE 2041Z - N° intracommunautaire FR 05 327 511 218

contact@firchim.fr



05 65 81 16 37

<https://www.firchim.fr>



BROSSERIE - LAVAGE - ACCESSOIRES - ESSUYAGE

MANCHE TELESCOPIQUE ALU
PASSAGE D'EAU 2 X Ø - 9 M

Manche télescopique pour brosse de lavage véhicule avec passage d'eau et robinet de régulation.

Matière : aluminium + mousse protectrice bleue. Longueur : 2 x 900 mm. Poids : 470 g.
Compatible avec réf N95S11, réf N95S01, réf N95S02, réf N95S03, réf N95S23 et N95S24



Référence : N95S30

Conditionnement : unité

MANCHE ACIER GAÏNE

Matière : métal plastifié.

Longueur : 1300 mm.
Diamètre : 20 mm.
Poids : 210 g.
Pas de vis français.



Référence : T48

Conditionnement : Unité

MANCHE BOIS BRUT AVEC
EMBOUT PAS DE VIS

Matière : bois.

Longueur : 1350 mm.
Diamètre : 25 mm.
Poids : 335 g.
Pas de vis français (caoutchouc).



Référence : T41

Conditionnement : Unité

Conforme nettoyage matériel contact alimentaire

MANCHE DURALINOX

Matière : aluminium anodisé

Longueur : 1400 mm.
Diamètre : 23,5 mm.
Poids : 254 g.
Agréé contact alimentaire (HACCP).



Référence : V44

Conditionnement : Unité



FIRCHIM FRANCE

B. P. 262 - 12202 VILLEFRANCHE-DE-ROUERGUE CEDEX
S. A. S. au capital de 326 249 € - R. C. Rodez 83 B 65 - Siret 327 511 218 00049
Code APE 2041Z - N° intracommunautaire FR 05 327 511 218

contact@firchim.fr



05 65 81 16 37

<https://www.firchim.fr>



MANCHE CANTONNIER

Matière : bois.

Longueur : 1400 mm.
Diamètre : 28 mm.
Poids : 360 g.
Trou de suspension diamètre 12 mm.

Référence : T49

Conditionnement : Unité



MANCHE BOIS BRUT NU

Matière : bois.

Longueur : 1300 mm.
Diamètre : 23 mm.
Poids : 318 g.

Référence : T39

Conditionnement : Unité



MANCHE POUR BALAI VOIRIE

Matière : bois.

Longueur : 1200 mm.
Diamètre : 28 mm.

Référence : T201

Conditionnement : Unité



MANCHE RESERVOIR DELUXE
PRO

Manche en aluminium avec réservoir intégré étanche (600 ml) pour eau ou produit.

Permet de nettoyer ou désinfecter les surfaces très facilement : une pression sur le bouton bleu de la poignée libère le liquide. Idéal pour balai trapèze + semelle double accroche + mops jetables.
Longueur 1400 mm.

Référence : N95S41

Conditionnement : Unité



FIRCHIM FRANCE

B. P. 262 - 12202 VILLEFRANCHE-DE-ROUERGUE CEDEX
S. A. S. au capital de 326 249 € - R. C. Rodez 83 B 65 - Siret 327 511 218 00049
Code APE 2041Z - N° intracommunautaire FR 05 327 511 218

contact@firchim.fr



05 65 81 16 37

<https://www.firchim.fr>



MANCHE ERGONOMIQUE BLANC

Matière : monobloc polypropylène.

Couleur : blanc.
Longueur : 1300 mm.
Poids : 310 g.
Agrément alimentaire n° FR 504.

Référence : T55

Conditionnement : Unité



MANCHE TELESCOPIQUE FIXATION A TROUS

Manche télescopique aluminium anodisé 3 trous.

Double poignée ergonomique en polypropylène. Adapté aux supports à trous.
Longueur : 790 - 1400 mm.

Référence : V49

Conditionnement : Unité



MANCHE ALU FIXATION A TROUS

Manche aluminium 3 trous.

Poignée polypropylène gris.
Longueur : 1400 mm.
Diamètre : 23 mm.
Poids : 260 g.

Référence : ZT213

Conditionnement : Unité



MANCHE RESERVOIR DELUXE ALU

Manche en aluminium avec réservoir intégré étanche (500 ml) pour eau ou produit.

Permet de nettoyer ou désinfecter les surfaces très facilement : une pression sur le bouton gris de la poignée libère le liquide. Idéal pour balai trapèze + semelle double accroche + mops jetables.
Longueur 1450 mm.

Référence : N95S31



FIRCHIM FRANCE

B. P. 262 - 12202 VILLEFRANCHE-DE-ROUERGUE CEDEX
S. A. S. au capital de 326 249 € - R. C. Rodez 83 B 65 - Siret 327 511 218 00049
Code APE 2041Z - N° intracommunautaire FR 05 327 511 218

contact@firchim.fr



05 65 81 16 37

<https://www.firchim.fr>



PERCHE TELESCOPIQUE POUR RACLETTES VITRES ET MOUILLEURS

Manche Ergotouch Embout Vis.

Manche : métal époxy.
Embout et attache : polypropylène.
Longueur : 2 x 1500 mm.
Diamètre : 25 mm.
Poids : 607 g.



Référence : W05

Conditionnement : Unité

KIT BALAI DELUXE N°1

KIT BALAI DELUXE 1

Balai de lavage ultra résistant en aluminium avec raccord universel. Composé du TRAPEZE DELUXE et du MANCHE RESERVOIR PRO, associé à ses différentes MOPS, est idéal pour le nettoyage rapide de toutes les surfaces. Évite les risques de contaminations croisées et allège les coûts de blanchisserie.

Recommandé dans les hôpitaux, crèches, collectivités, magasins et bureaux, pour tous les métiers de bouche, dans les hôtels, cafés, restaurants, pour les entreprises de nettoyage qui traitent des chantiers mobiles.



Référence : N95S36

Conditionnement : Unité

KIT BALAI DELUXE N°2

KIT BALAI DELUXE N°2

Balai de lavage ultra résistant en aluminium avec raccord universel. Composé du TRAPEZE DELUXE et du MANCHE RESERVOIR PRO, associé à ses différentes MOPS, est idéal pour le nettoyage rapide de toutes les surfaces. Évite les risques de contaminations croisées et allège les coûts de blanchisserie. Recommandé dans les hôpitaux, crèches, collectivités, magasins et bureaux, pour tous les métiers de bouche, dans les hôtels, cafés, restaurants, pour les entreprises de nettoyage qui traitent des chantiers mobiles



Référence : N95S36KIT2

Conditionnement : Unité

PELLE + BALAYETTE

Matière : Polypropylène.

Lèvre : thermo-propylène.
Fibres : PVC
Couleur : gris.
Dimensions : 320 x 220 x 85 mm.
Poids : 160 g.



Référence : T86

Conditionnement : Unité



FIRCHIM FRANCE

B. P. 262 - 12202 VILLEFRANCHE-DE-ROUERGUE CEDEX
S. A. S. au capital de 326 249 € - R. C. Rodez 83 B 65 - Siret 327 511 218 00049
Code APE 2041Z - N° intracommunautaire FR 05 327 511 218

contact@firchim.fr



05 65 81 16 37

<https://www.firchim.fr>



PELLE PLASTIQUE

Pelle polypropylène avec lèvre thermo-propylène.

Couleur : variable.
Dimensions : 330 x 245 x 80 mm.
Poids : 85 g.



Référence : T32P

Conditionnement : Unité

PELLE METALLIQUE

En métal peinture époxy

Matière : métal (DC-01)
Couleur : verte.
Dimensions : 370 x 235 x 80 mm.
Poids : 268 g.



Référence : T32M

Conditionnement : Unité

PELLE AEROPORT BASCULANTE + BALAI

Pelle et balayette "manches longs".

Réservoir sur roulettes avec couvercle à bascule. Clip de fixation pour maintien des 2 parties.
Composition : polypropylène (balayette, pelle, clip, roulettes), polyéthylène (fibres), caoutchouc (rebord pelle), feuille acier + revêtement polypropylène (manches).
Dimensions produit complet : 320 x 140 x 1210 mm.
Poids : 1035 g.



Référence : ZT279

Conditionnement : Unité

RACLETTE VITRES INOX 25 CM

Poignée : acier zingué - dessous recouverte PVC 100%.

Barrette : inox.
Raclette : 100% caoutchouc extrudé EPDM.
Longueur : 250 mm.
Poids : 195 g.
Compatible avec perche télescopique réf. W05.



Référence : V66

Conditionnement : Unité



FIRCHIM FRANCE

B. P. 262 - 12202 VILLEFRANCHE-DE-ROUERGUE CEDEX
S. A. S. au capital de 326 249 € - R. C. Rodez 83 B 65 - Siret 327 511 218 00049
Code APE 2041Z - N° intracommunautaire FR 05 327 511 218

contact@firchim.fr



05 65 81 16 37

<https://www.firchim.fr>



RACLETTE VITRES iNOX 35
CM

Poignée : acier recouverte caoutchouc.
Barrette : acier.
Raclette : caoutchouc.
Longueur : 355 mm.
Poids : 165 g.
Compatible avec perche télescopique réf. W05.



Référence : V92

Conditionnement : Unité

RACLETTE VITRES iNOX 45
CM

Poignée : acier zingué - dessous recouvert PVC 100%.
Barrette : inox.
Raclette : 100% caoutchouc extrude EPDM.
Longueur : 450 mm.
Poids : 250 g.
Compatible avec perche télescopique réf. W05.

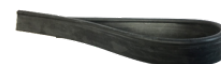


Référence : V66

Conditionnement : Unité

CAOUTCHOUC POUR
RACLETTE VITRES 25 CM /
35 CM / 45 CM

Ce caoutchouc spécifique s'adapte à vos raclettes vitres références V93 / V92 / V66.
Longueur : 250 / 350 / 450 mm.
Interchangeable.
Voir référence V93/V92/V66 compatibles également avec perche télescopique réf. W05.



Référence : ZT 345

Conditionnement : Unité

MOUILLEUR COMPLET

Support avec son enveloppe.
Support en Polypropylène.
Enveloppe en Polyesther.
Dimensions du mouilleur complet : 390 x 35 x 185 mm.
Poids : 160 g.
Température de lavage de l'enveloppe : 60°C.
Pas de séchage en machine.
Compatible avec perche télescopique réf. W05.
Compatible avec support mouilleur réf. V81 et enveloppe mouilleur réf. V82.



Référence : V80

Conditionnement : Unité



FIRCHIM FRANCE

B. P. 262 - 12202 VILLEFRANCHE-DE-ROUERGUE CEDEX
S. A. S. au capital de 326 249 € - R. C. Rodez 83 B 65 - Siret 327 511 218 00049
Code APE 2041Z - N° intracommunautaire FR 05 327 511 218

contact@firchim.fr



05 65 81 16 37

<https://www.firchim.fr>



SUPPORT MOUILLEUR

Matière : Polypropylène.

Dimensions : 340 x 163 x 30 mm.

Poids : 100 g.

S'utilise avec enveloppe mouilleur réf. V82

Compatible avec perche télescopique réf. W05



Référence : V81

Conditionnement : Unité

ENVELOPPE MOUILLEUR

Matière : Polyester.

Dimensions : 390 x 65 x 35 mm.

Poids : 60 g.

Température de lavage de l'enveloppe : 60°C.

Pas de séchage en machine.

S'utilise avec support mouilleur réf. V81

Compatible avec perche télescopique réf. W05



Référence : V82

Conditionnement : Unité

SEAU RECTANGULAIRE POUR RACLETES VITRES

Seau gradué de 20 litres pour mouilleurs et raclettes.

Capacité : 20 litres.

Composition : copolymère de polypropylène (matériau de première qualité).

Anse en plastique ergonomique.

Couleur : bleu.

Dimensions : 55 x 24 x 27 cm.

Poids : 1131 g.



Référence : ZP60

Conditionnement : Unité

SEAU ROND 12L

Seau en polypropylène.

Capacité : 12 litres.

Composition : polypropylène et anse en métal.

Couleur : aléatoire



Référence : T15

Conditionnement : Unité



FIRCHIM FRANCE

B. P. 262 - 12202 VILLEFRANCHE-DE-ROUERGUE CEDEX

S. A. S. au capital de 326 249 € - R. C. Rodez 83 B 65 - Siret 327 511 218 00049

Code APE 2041Z - N° intracommunautaire FR 05 327 511 218

contact@firchim.fr



05 65 81 16 37

<https://www.firchim.fr>



SEAU 2 CUVES AVEC ESSOREUR

Seau bibac 15 litres.

Capacité 15 litres (8 litres + 6 litres)
Composition: copolymère de polypropylène (matériau de première qualité).
Double poignée pour un équilibre correct.
Couleur : bleu.
Dimensions : 42 x 28 x 33 cm.
Poids : 1,177 kg.



Référence : T01

Conditionnement : Unité

ENSEMBLE BROSSSE TOILETTE ET SUPPORT

Ensemble brosse toilette et support.

Manche et socle : plastique. Poils : nylon.
Couleur : blanc.
Hauteur : 410 mm



Référence : T81T

Conditionnement : Unité

BALAYETTE W.C. BOULE

Monture : plastique.

Boule : polypropylène.
Hauteur : 400 mm.
Diamètre boule : 85 mm.
Poids : 107 g.



Référence : T81C

Conditionnement : Unité

ÉPONGE GROS TRAVAUX

Éponge ultra résistante, idéale pour gros travaux et nettoyages intensifs.

Rinçage et essorage facile. Absorption maximale. Fibres 100 % végétales.
Dimensions : 140 x 90 x 50 mm.



Référence : T20

Conditionnement : Unité



FIRCHIM FRANCE

B. P. 262 - 12202 VILLEFRANCHE-DE-ROUERGUE CEDEX
S. A. S. au capital de 326 249 € - R. C. Rodez 83 B 65 - Siret 327 511 218 00049
Code APE 2041Z - N° intracommunautaire FR 05 327 511 218

contact@firchim.fr



05 65 81 16 37

<https://www.firchim.fr>



FIRSPONGE SUIE

Éponge antisuie spécialement conçue pour le nettoyage après incendie.

Enlève à sec, sur tous les matériaux, les particules de suie, la poussière et les poils d'animaux. Nettoie sans eau ni produit les papiers peints, revêtements textiles, stores vénitiens, abat-jours, vêtements, meubles, doubles rideaux, plafonds, écrans... Se lave à 30°C maximum avec un détergent neutre.

Composition : caoutchouc naturel vulcanisé.

Dimensions : 150 x 75 x 45 mm. Poids : 145 g.



Référence : T140

Conditionnement : Unité

EPONGE VEGETALE N°4

Éponge végétale.

Lavable en machine à 60°C. Très bonne absorption capillaire. Peut-être décontaminée à l'eau chlorée.

Dimensions : 127 x 89 x 29 mm.



Référence : T16

Conditionnement : Sachet de 10

EPONGE VEGETALE N°6

Éponge végétale.

Lavable en machine à 60°C.

Très bonne absorption capillaire. Peut-être décontaminée à l'eau chlorée.

Dimensions : 135 x 90 x 29 mm.



Référence : T29

Conditionnement : Sachet de 10

TAMPON SUR EPONGE VEGETALE

Éponge biface avec un côté abrasif pour les récurages courants et un côté éponge pour essuyer et absorber.

Abrasif : fibre nylon, résine thermodurcissable, minéral oxyde d'aluminium, pigment.

Éponge : cellulose régénérée, renforcée par des fibres naturelles, ammonium quaternaire, chlorure de magnésium.

Dimensions : 130x84x22 mm.



Référence : T14

Conditionnement : Sachet de 10



FIRCHIM FRANCE

B. P. 262 - 12202 VILLEFRANCHE-DE-ROUERGUE CEDEX

S. A. S. au capital de 326 249 € - R. C. Rodez 83 B 65 - Siret 327 511 218 00049

Code APE 2041Z - N° intracommunautaire FR 05 327 511 218

contact@firchim.fr



05 65 81 16 37

<https://www.firchim.fr>



TAMPON SUR ÉPONGE SANITAIRE

Éponge spécifique sanitaire.

Récure sans rayer. Idéale pour nettoyer les surfaces fragiles.

Abrusif : fibres de polyester, résines, minéraux, pigment.

Mousse : polyester.

Éponge : cellulose régénérée, renforcée par des fibres naturelles, chlorure de magnésium, bactéricide, colorant, eau.

Dimensions : 127 x 89 x 25 mm.



Référence : T18

Conditionnement : Sachet de 10

FIRSPONGE HACCP

Éponge nouvelle génération adaptée aux processus d'hygiène en agroalimentaire (HACCP).

Un côté grattant, un côté essuyant. Ne raye pas (testée sur surfaces délicates). Ne se dégrade pas. Diminue le risque de contamination alimentaire, ne retient pas la saleté, limite la prolifération des bactéries. Pouvoir nettoyant multiplié par 4 grâce à des billes polyuréthane incluses dans l'éponge qui renforcent la pression de la main et une structure en filet. Résiste jusqu'à 60°C en machine à laver ou en lave-vaisselle. Code couleur permettant d'éviter les contaminations croisées entre les différentes zones de nettoyage.

Composition : polyester.

Dimensions : 136 x 90 x 26 mm. Poids : 13 g ± 10 %.

Existe en sachet de 4 couleur, bleu, rose, verte, jaune.



Référence : T130

Conditionnement : Sachet de 4

FIRSPONGE TECH

Éponge nouvelle génération adaptée aux utilisations industrielles.

Très résistante aux frottements et produits agressifs. Un côté grattant, un côté absorbant. Arrache efficacement les salissures sans endommager la surface, ne raye pas. Ne retient pas la saleté, limite la prolifération des bactéries. Résiste jusqu'à 90°C en machine à laver (supporte jusqu'à 100 lavages).

Composition : 100 % polyester.

Dimensions : 136 x 90 x 26 mm.

Poids : 9 g ± 10 %.



Référence : T139

Conditionnement : Sachet de 4

ÉPONGE GRATTANTE BiFACE

Éponge biface : une face grattante, une face absorbante.

Absorbe jusqu'à 5 fois son poids. Ne raye pas. Offre une très bonne préhension. Résiste à 150 lavages en machine à 30 ou 60°C. S'utilise pour le nettoyage des éviers, poêles, ustensiles, plans de travail, salles de bain, baignoires, lavabos, pare-douches.

Composition : 70 % polyester, 30 % polyamide. Intérieur : mousse imputrescible.

Grammage : 250 g/m²

Dimensions : 130 x 90 x 25 mm.



Référence : T120

Conditionnement : Unité



FIRCHIM FRANCE

B. P. 262 - 12202 VILLEFRANCHE-DE-ROUERGUE CEDEX

S. A. S. au capital de 326 249 € - R. C. Rodez 83 B 65 - Siret 327 511 218 00049

Code APE 2041Z - N° intracommunautaire FR 05 327 511 218

contact@firchim.fr



05 65 81 16 37

<https://www.firchim.fr>



FIRSPONGE

Éponge «magique».

Enlève facilement les traces de marqueurs, de feutres, d'encre, de crayons, les traces de semelles et de cirages... S'utilise sur les surfaces les plus diverses : bois, plastique, lino, marbre, plinthes, inox, carrelages et sols techniques. Humidifier légèrement avec de l'eau et frotter doucement. Excellente absorption grâce à l'effet compacté avec micro-cellules.

Composition : mélamine (mousse légère et souple).

Dimensions : 110 x 63 x 38 mm. Existe également en grand format sur demande (Réf. T27G).

Poids : 26 g. Couleur : blanc.



Référence : T27S

Conditionnement : Sachet de 10

FIRSPONGE DURAGOM ii

Éponge gomme détachante nouvelle génération.

Enlève facilement les taches de graisse, calcaire, semelles, stylos, saletés sur les sols, surfaces, murs, et portes. Humidifier légèrement avec de l'eau ou imprégner avec un peu de produit et frotter doucement. Permet d'éliminer les traces de cirage sur les parquets, marbres, carrelages, les traces de marqueurs sur les tableaux blancs. Permet une excellente abrasion en s'effritant lentement.

Composée de 2 faces : 1 face de morceaux conglomérés pour détacher les murs, portes, les surfaces et les sols avec facilité, 1 face en mélamine compressée légèrement abrasive pour les taches les plus difficiles.

Dimensions : 113 X 62 X 35 mm.



Référence : T27D

Conditionnement : Sachet de 10

ÉPONGE BOULE INOX 60 G

Composition : fil d'acier inoxydable. S

Très maniable, s'adapte à toutes les formes. S'emploie toujours avec de l'eau.



Référence : T25

Conditionnement : Sachet de 10

ROULEAU ABRASIF VERT

Abrasif : fibre nylon

Abrasif : fibre nylon, résine therm durcissable, minéral oxyde d'aluminium, pigment.
Dimensions réf. T58 : 3000 x 140 x 8 mm.



Référence : T58

Conditionnement : Unité



FIRCHIM FRANCE

B. P. 262 - 12202 VILLEFRANCHE-DE-ROUERGUE CEDEX

S. A. S. au capital de 326 249 € - R. C. Rodez 83 B 65 - Siret 327 511 218 00049

Code APE 2041Z - N° intracommunautaire FR 05 327 511 218

contact@firchim.fr



05 65 81 16 37

<https://www.firchim.fr>



TAMPON ABRASIF VERT

Abrasif : fibre nylon, résine thermodurcissable, minéral oxyde d'aluminium, pigment.
Dimensions réf. T17 : 225 x 140 x 8 mm.



Référence : T17

Conditionnement : Sachet de 10

LAV 80

Super lavette élaborée pour limiter la prolifération bactérienne.

Absorbe 8 fois son poids en eau. Sèche rapidement. Supporte tous les produits d'entretien, peut être lavée et désinfectée en machine et en autoclave. Très résistante. Lavage conseillé à 60°C.
Composition : 65 % viscose, 35 % polyester, traitement bactériostatique.
Dimensions: 360 x 510 mm pliée en Z.
Grammage : 80 g.
T90T : Bleu - T90J : jaune - T90K : rose - T90B : blanc - T90V : vert



Référence : T90V

Conditionnement : Sachet de 25 lavettes

PASTILLE LINGETTE COMPACTE FIRCHIM

Serviette compressée déshydratée.

Très absorbante, peut être utilisée pour un nettoyage rapide des mains ou de petites surfaces. Au contact de l'eau, la lingette se réhydrate et peut être dépliée. Ne raye pas. Facile à stocker. Fabriquée à partir de fibres écologiques 100 % biodégradable. Compostable et recyclable.
Dim. pastille : 15 x 45 mm.
Dim. lingette dépliée : 650 x 290 mm.
Poids : 2,5 g. Grammage : 70 g/m².
Couleur : blanc / bleu.



Référence : T92

Conditionnement : Lot de 10 pastilles

PEAU CHAMOISÉE ABSORB-ALL

Peau chamoisée ultra-absorbante en PVA.

Idéale pour sécher les voitures, les bateaux, les vitres, les vitrines, les objets en verre, les douches... Douce, ne raye pas les surfaces. Ne peluche pas. Dure 10 fois plus longtemps qu'une peau classique. Lavable en machine à 70°C. Absorbe jusqu'à 5 fois son poids. Facile à essorer. Résiste bien aux huiles et aux produits chimiques. Livrée en boîte étanche.
Dimensions : 430 x 325 mm.



Référence : ZT109

Conditionnement : 12 unités en boîte individuelle



FIRCHIM FRANCE

B. P. 262 - 12202 VILLEFRANCHE-DE-ROUERGUE CEDEX
S. A. S. au capital de 326 249 € - R. C. Rodez 83 B 65 - Siret 327 511 218 00049
Code APE 2041Z - N° intracommunautaire FR 05 327 511 218

contact@firchim.fr



05 65 81 16 37

<https://www.firchim.fr>



SERPILLIÈRE MICROFIBRE BLEUE

Accroche les salissures les plus tenaces.

Lavable en machine à 90°C et supporte au minimum 200 lavages. Ne pas utiliser de javel ni d'adoucissant.

Ne pas sécher en machine.

Composition : 70 % polyester, 30 % polyamide.

Tricotage : alvéolé.

Grammage : 320 gr/m².

Dimensions : 400 x 800 mm.

Coloris : bleu.



Référence : T30

Conditionnement : Unité

SERPILLIÈRE GAUFREE BLANCHE

Serpillère gaufrée pour lavage de tout type de sols.

Composition : 80 % coton recyclé et 20 % polyester.

Dimensions : 102 x 52 x 1 cm.

Poids : 195 g. Lavable en machine à 40°C. Ne pas sécher au sèche-linge.



Référence : T12

Conditionnement : Unité

TORCHON FIR-DRYING GRIS

Chiffon d'essuyage microfibre haute performance.

Assèche parfaitement sans laisser de trace. Excellente absorption des liquides. Ne laisse ni traces, ni particules. Lavable en machine à 90°C et supporte au minimum 200 lavages à 60°C. Ne pas utiliser de javel ni d'adoucissant. Eviter le séchage en machine. Utilisateurs : cafés, hôtels restaurants (pour l'essuyage performant et rapide de la vaisselle), professionnels de l'automobile (pour l'absorption des huiles, graisses, grosses salissures, essuyage des mains et des pièces).

Composition : 70 % polyester, 30 % polyamide.

Dimensions : 400 mm x 750 mm.

Grammage : 230 g/m².



Référence : T100

Conditionnement : Sachet de 3

MICROFIBRE RECYCLÉE

Lavette microfibre recyclée, essuyage rapide.

Composition : 85% Polyester, 15% Polyamide. Dimensions (sec) : 400 mm x 380 mm, poids : 300 g; Essuyage 2 fois plus rapide que les principales microfibrilles du marché. Enlèvent 99% des bactéries, les traces de graisse. Très bonne capacité d'absorption 400%. Jusqu'à 600 cycles de lavage à 60°C. Teintes naturelles pour une utilisation limitée de colorants.

Existe en bleu, jaune, rouge et vert

5 bouteilles recyclées = 1 microfibre



Référence : T19R

Conditionnement : Sachet de 5



FIRCHIM FRANCE

B. P. 262 - 12202 VILLEFRANCHE-DE-ROUERGUE CEDEX

S. A. S. au capital de 326 249 € - R. C. Rodez 83 B 65 - Siret 327 511 218 00049

Code APE 2041Z - N° intracommunautaire FR 05 327 511 218

contact@firchim.fr



05 65 81 16 37

<https://www.firchim.fr>



MICROFIBRE LASER

Lavette microfibre sans surjet découpée au laser avec étiquette amovible (évite le risque de rayures).

Composition : tricotage en bouclettes. Grammage : 300 g/m². Supporte 300 lavages entre 30 et 60°C. Ne pas utiliser de javel ni d'adoucissant. Eviter le séchage en machine.

Dimensions : 380 x 380 mm.

Réf : T26B MICROFIBRE LASER BLEUE

Réf : T26J MICROFIBRE LASER JAUNE

Réf : T26R MICROFIBRE LASER ROUGE

Réf : T26V MICROFIBRE LASER VERTE



Référence : T26B - T26V - T...

Conditionnement : Sachet de 5

MICROFIBRE BOBINE

Lavettes microfibre en bobine, pré-découpée (75 formats) essuyage rapide.

Composition : 80% Polyester, 20% Polyamide. Dimensions (sec) : 300 mm x 300 mm, grammage : 200 g m²;

75 pièces prédécoupés par rouleau. Lavable en machine jusqu'à 300 fois (sans javel ni assouplissant). Grande capacité d'absorption. Alternative parfaite aux bobines de papier.

Couleurs : bleu (T210B), Jaune (T210J), Rouge (T210R), Vert (T210V), Gris (T210G).



Référence : T210G

Conditionnement : Unité

DISTRIBUTEUR SUR PIED POUR MICROFIBRE BOBINE

Distributeur sur pied de microfibres en bobine.

Composition: acier inoxydable et plastique.

Poids: 1,5 kg

Dimension: 19,5 x 36 cm

Emballage individuel. Pour Microfibre Bobine réf T210.



Référence : T211

Conditionnement : Unité

DISTRIBUTEUR MURAL POUR MICROFIBRE BOBINE

Distributeur mural de microfibres en bobine.

Composition: inox.

Poids: 0,8 kg

Dimension: 34 cm largeur / 4,5 cm hauteur / 13,5 cm profondeur

Emballage individuel. Pour Microfibre Bobine réf T210.



Référence : T212

Conditionnement : Unité



FIRCHIM FRANCE

B. P. 262 - 12202 VILLEFRANCHE-DE-ROUERGUE CEDEX

S. A. S. au capital de 326 249 € - R. C. Rodez 83 B 65 - Siret 327 511 218 00049

Code APE 2041Z - N° intracommunautaire FR 05 327 511 218

contact@firchim.fr



05 65 81 16 37

<https://www.firchim.fr>



BOÎTE DISTRIBUTRICE CARTON POUR MICROFIBRE BOBINE

Boîte distributrice en carton pour microfibres en bobine.

Composition: carton.

Poids: 50 g.

Dimension: 31 cm largeur / 16,5 cm hauteur / 16 cm profondeur.

Emballage individuel. Pour Microfibre Bobine réf T210.

Languette pré-découpée sur le dessus pour laisser passer les microfibres. Forme arrondie de la languette pour faciliter le découpage. Indicateur de couleur de la bobine sur la boîte.

Parfait pour une utilisation dans un environnement industriel.



Référence : T213

Conditionnement : Unité

MICROFIBRE VITRES

Lavette microfibre spécifique vitres. 2 faces : côté mat pour frotter, côté brillant pour la finition.

Complément idéal d'un produit vitres. Lavable en machine à 90°C et supporte au minimum 200 lavages à 60°C. Ne pas utiliser de javel ni d'adoucissant. Eviter le séchage en machine.

Composition : 70 % polyester, 30 % polyamide.

Grammage : 320 g/m².

Dimensions : 400 x 400 mm.

Coloris : bleu.



Référence : T59

Conditionnement : Sachet de 5

MICROFIBRE TOP ECRAN

Lavette microfibre d'essuyage spéciale surfaces lisses et vitrées.

Tricotage en fin maillage facilitant la glisse sur surfaces lisses. Consignes de sécurité sérigraphiées (pas de risque d'accrochage de l'étiquette sur les matériaux sensibles). Recommandée pour les vitres, le marbre, l'aluminium, l'inox, les tableaux stratifiés ou Veleda, les écrans, les visières et les lunettes. Supporte au minimum 300 lavages en machine jusqu'à 90°C.

Composition : 70 % polyester, 30 % polyamide.

Grammage : 220 g/m².

Dimensions : 500 x 400 mm.



Référence : T72

Conditionnement : Sachet de 25

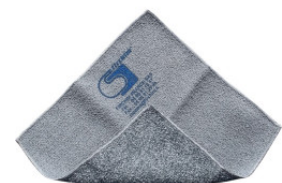
MICROFIBRE GRATTANTE

Lavette microfibre 2 faces

Une face grattante pour décrocher les résidus tenaces et une face absorbante. Lavable en machine à 90°C et supporte au minimum 150 lavages à 60°C. Ne pas utiliser de javel ni d'adoucissant. Ne pas sécher en machine.

Composition : 70 % polyester, 30 % polyamide.

Dimensions : 280 x 280 mm. Coloris : gris.



Référence : T70

Conditionnement : Sachet de 5



FIRCHIM FRANCE

B. P. 262 - 12202 VILLEFRANCHE-DE-ROUERGUE CEDEX

S. A. S. au capital de 326 249 € - R. C. Rodez 83 B 65 - Siret 327 511 218 00049

Code APE 2041Z - N° intracommunautaire FR 05 327 511 218

contact@firchim.fr



05 65 81 16 37

<https://www.firchim.fr>



MICROFIBRE BLACK

Lavette microfibre pour les travaux très salissants.

Piège les salissures les plus tenaces, permet d'appliquer un polish, de lustrer... Lavable en machine à 90°C et supporte au minimum 200 lavages à 60°C. Ne pas utiliser de javel ni d'adoucissant. Eviter le séchage en machine. Tricotage en bouclettes.

Composition : 70 % polyester, 30 % polyamide.

Grammage : 300g/m2.

Dimensions : 400 x 400 mm.

Coloris : noir.



Référence : T61

Conditionnement : Sachet de 5

GANT RASTA MICROFIBRE

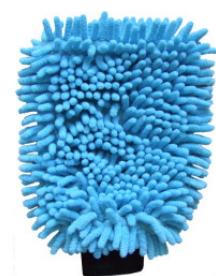
Gant microfibre 2 en 1.

1 côté pour l'élimination des poussières et l'essuyage. 1 autre pour le lavage des surfaces, le nettoyage des vitres...Lavable en machine à 60°C.

Composition : 70% polyester, 30% polyamide.

Grammage : 86g/m2.

Dimensions : 270 X 230 mm.



Référence : T150

Conditionnement : Sachet de 5

SCRAP GRATTOIR SOLS ET VITRES (AVEC 1 LAME)

Grattoir sols et vitres

Manche : aluminium.

Poignée : plastique. Lames interchangeables en acier de 10 cm avec un côté affilé pour se débarrasser des autocollants, restes de peinture et un côté émoussé pour enlever plâtre, ciment, moquette...

Livré avec un protège lame plastique.

Manche en métal chromé 25cm.



Référence : W04

Conditionnement : Unité

LAMES

Lames en acier.

Lames en acier de 10 cm avec un côté affilé pour se débarrasser des autocollants, restes de peinture et un côté émoussé pour enlever plâtre, ciment, moquette...



Référence : W02

Conditionnement : Etui de 10 lames



FIRCHIM FRANCE

B. P. 262 - 12202 VILLEFRANCHE-DE-ROUERGUE CEDEX

S. A. S. au capital de 326 249 € - R. C. Rodez 83 B 65 - Siret 327 511 218 00049

Code APE 2041Z - N° intracommunautaire FR 05 327 511 218

contact@firchim.fr



05 65 81 16 37

<https://www.firchim.fr>



PINCE ATTRAPE TOUT 1 M

Pince attrape tout (1m)

Manche : aluminium.
Poignée : polypropylène.
Pince : thermo-propylène.
Longueur : 1000 mm.
Poids : 299 g.



Référence : V89

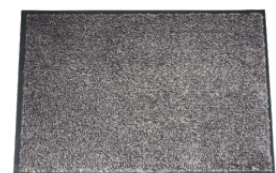
Conditionnement : Unité

MAGIC TAPIS GRIS 40 X 60 CM

Tapis anti-poussière super absorbant.

Composé d'une face en microfibre velours tuftée et d'un dos souple antidérapant. Structure nouvelle génération 5 fois plus absorbante que le polypropylène. Absorbe très rapidement l'eau. Sèche 3 fois plus vite qu'un tapis en coton. Très résistant, ne peluche pas. Peut être lavé en machine à 30°C. Idéal pour tous les passages de souliers mouillés et souillés. Très adhérent et excellente stabilité au sol. Composition : 100 % microfibre velours (dos vinyle). Hauteur de poil : 5 mm. Nombre de poils : 150 000/m². Hauteur totale : 8 mm. Poids : 3100 g/m².

Couleur : gris anthracite
Absorption : 3 l/m². Bord (largeur) : 15 mm.
Durée de vie : 3 ans dans des conditions normales d'utilisation (en intérieur).



Référence : T300

Conditionnement : Lot de 3

MAGIC TAPIS GRIS 60 X 80 CM

Tapis anti-poussière super absorbant.

Composé d'une face en microfibre velours tuftée et d'un dos souple antidérapant. Structure nouvelle génération 5 fois plus absorbante que le polypropylène. Absorbe très rapidement l'eau. Sèche 3 fois plus vite qu'un tapis en coton. Très résistant, ne peluche pas. Peut être lavé en machine à 30°C. Idéal pour tous les passages de souliers mouillés et souillés. Très adhérent et excellente stabilité au sol : en conformité avec l'arrêté du 1er août 2006 modifié par l'arrêté du 30 novembre 2007. Composition : 100 % microfibre velours (dos vinyle et caoutchouc). Hauteur de poil : 8 mm. Nombre de poils : 150 000/m². Hauteur totale : 10 mm.

Poids : 3100 g/m².
Couleur : gris anthracite
Absorption : 3 l/m². Bord (largeur) : 15 mm. Durée de vie : 3 ans dans des conditions normales d'utilisation (en intérieur).



Référence : T301

Conditionnement : Lot de 3

MAGIC TAPIS GRIS 80 X 120 CM

Tapis anti-poussière super absorbant.

Composé d'une face en microfibre velours tuftée et d'un dos souple antidérapant. Structure nouvelle génération 5 fois plus absorbante que le polypropylène. Absorbe très rapidement l'eau. Sèche 3 fois plus vite qu'un tapis en coton. Très résistant, ne peluche pas. Peut être lavé en machine à 30°C. Idéal pour tous les passages de souliers mouillés et souillés. Très adhérent et excellente stabilité au sol : en conformité avec l'arrêté du 1er août 2006 modifié par l'arrêté du 30 novembre 2007. Composition : 100 % microfibre velours (dos vinyle et caoutchouc). Hauteur de poil : 8 mm. Nombre de poils : 150 000/m². Hauteur totale : 10 mm.

Poids : 3100 g/m².
Couleur : gris anthracite
Absorption : 3 l/m². Bord (largeur) : 15 mm. Durée de vie : 3 ans dans des conditions normales d'utilisation (en intérieur).



Référence : T302

Conditionnement : Unité



FIRCHIM FRANCE

B. P. 262 - 12202 VILLEFRANCHE-DE-ROUERGUE CEDEX
S. A. S. au capital de 326 249 € - R. C. Rodez 83 B 65 - Siret 327 511 218 00049
Code APE 2041Z - N° intracommunautaire FR 05 327 511 218

contact@firchim.fr



05 65 81 16 37

<https://www.firchim.fr>



MAGIC TAPIS GRIS 90 X 150
CM

Tapis anti-poussière super absorbant.

Composé d'une face en microfibre velours tuftée et d'un dos souple antidérapant. Structure nouvelle génération 5 fois plus absorbante que le polypropylène. Absorbe très rapidement l'eau. Sèche 3 fois plus vite qu'un tapis en coton. Très résistant, ne peluche pas. Peut être lavé en machine à 30°C. Idéal pour tous les passages de souliers mouillés et souillés. Très adhérent et excellente stabilité au sol : en conformité avec l'arrêté du 1er août 2006 modifié par l'arrêté du 30 novembre 2007. Composition : 100 % microfibre velours (dos vinyle et caoutchouc). Hauteur de poil : 8 mm. Nombre de poils : 150 000/m². Hauteur totale : 10 mm.

Poids : 3100 g/m².

Couleur : gris anthracite

Absorption : 3 l/m². Bord (largeur) : 15 mm. Durée de vie : 3 ans dans des conditions normales d'utilisation (en intérieur).



Référence : T305

Conditionnement : Unité

TAPIS DE DESINFECTION

Tapis avec pédiluve pour la désinfection des semelles.

Permet d'éviter la transmission des bactéries par les chaussures, bottes... Peut être rempli avec tous les produits de désinfection usuels. Recommandé dans le cadre des plans de prévention de pandémie ou plus systématiquement dans certaines grandes cuisines, industries agroalimentaires, fermes, laboratoires et autres zones exigeant une désinfection des semelles. Remplir la partie centrale avec une solution désinfectante. Piétiner le tapis pendant le temps de contact recommandé. Vidanger et rincer quotidiennement. Remettre à niveau entre les vidanges si nécessaire.

Composition : polyester et remplissage en polyéther renforcé (mousse absorbante, protégée par un filet tissé résistant).

Dimensions : 60 x 90 x 4 cm.

Capacité d'absorption : 10 litres.



Référence : T401

Conditionnement : Unité



FIRCHIM FRANCE

B. P. 262 - 12202 VILLEFRANCHE-DE-ROUERGUE CEDEX

S. A. S. au capital de 326 249 € - R. C. Rodez 83 B 65 - Siret 327 511 218 00049

Code APE 2041Z - N° intracommunautaire FR 05 327 511 218

contact@firchim.fr



05 65 81 16 37

<https://www.firchim.fr>





ARCHIM FRANCE S.A.S.
224 D'ESTRÉE DE MONTAIGNY - BRIGNON - B. P. 220
1332 VALLA FRANCOIS DE MONTAIGNY - CEDEX
TEL. 05 43 81 16 37
www.archim.fr - www.archim.fr



Compagnie dévouée 