



# BÂTIMENT ET TRAVAUX PUBLICS



BÂTIMENT ET TRAVAUX PUBLICS



**FIRCHIM FRANCE**

B. P. 262 - 12202 VILLEFRANCHE-DE-ROUERGUE CEDEX  
S. A. S. au capital de 326 249 € - R. C. Rodez 83 B 65 - Siret 327 511 218 00049  
Code APE 2041Z - N° intracommunautaire FR 05 327 511 218

[contact@firchim.fr](mailto:contact@firchim.fr)



05 65 81 16 37

<https://www.firchim.fr>



## BiODECAP BÉTON

**Détergent, désincrustant, détartrant liquide concentré des dépôts calcaires, des agglomérats de ciment et de béton sur tout le matériel de chantier.**

Produit concentré facilement biodégradable à haute teneur en matières actives, formulé à base de matières premières facilement biodégradables. Bon pouvoir émulsifiant et pénétrant. Ne contient pas d'acides minéraux forts. Dilution : 10 à 20% selon l'état des surfaces (jusqu'à 50% en cas de dépôts épais ou tenaces). Appliquer en pulvérisation basse pression ou à l'aide d'un balai brosse. Après le temps d'action nécessaire, rincer abondamment à l'eau.

Aspect : liquide fluide.  
pH : 2.50 - 3.50 environ.



Référence : F24

Conditionnement : 4 X 5 kg - 30 kg

## CHIM-NEX 3

**Détergent acide décapant concentré puissant destiné au décapage et détartrage des sols et surfaces carrelées ternis par des dépôts incrustés d'origine minérale, traces de ciment, traces de rouille...**

Peut également être utilisé pour la préparation des sols avant peinture. S'utilise sur de nombreux matériaux (carrelage, dallage) dans les piscines, entrepôts, parkings, garages... Peu moussant, se rince facilement. Dosage : pur pour un nettoyage approfondi ou un détartrage. Se dilue dans l'eau froide de 5 à 20 % pour un nettoyage d'entretien. S'applique à la brosse, au balai, à la serpillière ou en pulvérisation. Laisser agir 10 à 15 min et rincer abondamment.

Aspect : liquide rose.  
pH : 1.



Référence : D02

Conditionnement : 4 X 5 l

## BETOCEL

**Gel dissolvant pour éliminer les agrégats de ciment, laitances, tartres et oxydes sur les surfaces verticales et matériels de travaux publics.**

Sa présentation en gel permet de limiter l'émission des vapeurs acides, les pertes de produit et les risques de projection pendant les manipulations. Adhérence et contact renforcés sur les supports verticaux, courbes ou irréguliers : grilles, moules métalliques à béton, banches de coffrage, matériel d'application des ciments. Particulièrement économique. Appliquer pur et à froid, étaler à l'aide d'une brosse, d'une raclette, d'un balai à poils souples. Laisser agir. Rincer au jet sous pression.

Aspect : gel ambré.  
Réaction chimique : acide.



Référence : F05

Conditionnement : 4 X 5 l - 30 l

## BÉTONET

**Liquide solubilisant désincrustant des dépôts de ciments, de calcaire et de rouille sur les surfaces anciennes et matériels de BTP.**

Permet l'élimination des agglomérats de ciments, rouille, oxydes métalliques, combinés de matières insolubles, chaux, sulfates... Pouvoir moussant limité permettant un rinçage facile. Nettoyage, détartrage, entretien, rénovation des matériels de fabrication du béton, des surfaces anciennes, des grilles en acier des égouts... consommation: 4 à 10 m<sup>2</sup>/L de solution diluée. Après le temps d'action nécessaire, rincer.

Aspect : liquide ambré.  
pH : 7.



Référence : F04

Conditionnement : 30 L



### FIRCHIM FRANCE

B. P. 262 - 12202 VILLEFRANCHE-DE-ROUERGUE CEDEX  
S. A. S. au capital de 326 249 € - R. C. Rodez 83 B 65 - Siret 327 511 218 00049  
Code APE 2041Z - N° intracommunautaire FR 05 327 511 218

[contact@firchim.fr](mailto:contact@firchim.fr)

05 65 81 16 37

<https://www.firchim.fr>

## POWER SPRAY® DECAP

### Décapant acide prêt à l'emploi pour matériels et outils de la filière béton.

Elimine rapidement les dépôts de ciment, tartre et traces de rouille. Permet d'entretenir le matériel après service sur le lieu de chantier sans préparation ou dilution de produit préalable. Pulvériser généreusement sur les dépôts à éliminer. Laisser agir 5 à 10 min. Frotter si nécessaire. Rincer.  
pH : < 1.



Référence : D45

Conditionnement : 12 pulvérisateurs de 1 l

## FIRENOVE

### Liquide alcalin concentré pour la rénovation de matériaux de construction.

Elimine algues, lichens, dépôts noirs. Action instantanée. Faiblement moussant, se rince facilement. Elimine rapidement et efficacement les incrustations et les taches colorées provenant de dépôts de matières organiques sur les matériaux (béton, pierre, crépis, enduits compatibles, dalles, carrelages, pavés, schiste ardoisier, bois...). Diluer selon l'importance des dépôts de 5 à 50 % dans l'eau et appliquer la solution par pulvérisation, imprégnation. Laisser agir 30 à 60 min et rincer.  
Aspect : liquide jaune.  
pH pur : 13,25. pH à 5 % : 11,85.



Référence : F03

Conditionnement : 4 X 5 l

## BATICLEAN

### Nettoyant pour allées, trottoirs, terrasses, dallages, toitures, monuments.

Formulation végétale (à base d'acide nonanoïque). Débarrasse les surfaces nettoyées des espèces végétales, résidus organiques, pollutions aux hydrocarbures et leur redonne l'aspect du neuf. Sécurise les passages par élimination des incrustations glissantes. Supprime les bactéries responsables de la «lèpre de la pierre». Désincruste les surfaces recouvertes d'algues vertes, de végétaux ou de moisissures. Élimine les taches organiques noires, vertes et rouges laissées par les algues, végétaux et lichens. Formulation chlorée. Consommation : 1 litre pour 4 à 5 m<sup>2</sup>. Diluer le produit selon recommandations de la fiche technique. Bien rincer le support traité après utilisation.  
Produit biocide TP2.  
Aspect : liquide jaune clair.  
pH : 13,5 +/- 0,5.



Référence : F20

Conditionnement : 20 l

## FIR-NET FAÇADE

### Nettoyant rénovateur de façades et matériaux puissant à action rapide.

Elimine les incrustations et les taches provenant de dépôts de matières organiques et de tanins végétaux sur les matériaux exposés aux intempéries (pierres, crépis, briques, béton, carrelages, pavés, schiste ardoisier, bois, fontaines, bardages en métal, courts de tennis). Appliquer pur ou dilué dans l'eau à 50 % par pulvérisation ou par imprégnation lorsque la température est comprise entre 12 et 20°C. Laisser agir 30 min à 1 h, rincer (jet ou pression). L'application complémentaire d'un destructeur d'algues et de lichens rémanent (CHIM-COURT) ralentira la réimplantation des micro-organismes végétaux.  
Aspect : liquide ambré.  
pH pur : 13,6.



Référence : F21

Conditionnement : 4 X 5 l - 30 l



### FIRCHIM FRANCE

B. P. 262 - 12202 VILLEFRANCHE-DE-ROUERGUE CEDEX  
S. A. S. au capital de 326 249 € - R. C. Rodez 83 B 65 - Siret 327 511 218 00049  
Code APE 2041Z - N° intracommunautaire FR 05 327 511 218

[contact@firchim.fr](mailto:contact@firchim.fr)

05 65 81 16 37

<https://www.firchim.fr>

## NET EXPRESS NC

**Traitement surpuissant base non-chlorée, pour matériaux de construction, toitures, façades, terrasses...**

Destructeur des mousses et lichens sur tuiles, ardoises, briques... Nettoie en profondeur les salissures (pollution atmosphérique) sur des surfaces telles que les toitures, façades, terrasses... Permet le traitement et l'assainissement rapide de la plupart des matériaux usuels du bâtiment. Redonne rapidement l'aspect d'origine aux supports traités. Elimine les taches vertes ou noires provenant des écoulements d'eau. Très économique.  
pH pur : 14.42



Référence : F32

Conditionnement : 20 l

## CHIM-COURT

**Liquide destructeur d'algues et de lichens sur les matériaux de construction.**

Action curative sous une semaine. Pouvoir rémanent. Utilisation spécifique pour le traitement des toitures et autres surfaces (ardoise, fibrociment, terre cuite, béton, roseau, chaume, composite translucide, tôle laquée, verre de serre, dalles, bordure en ciment, allées, terrasses, courts de tennis, bassins, réservoirs, bâches, stores...). Pénètre en profondeur dans les surfaces poreuses. Diluer de 5 à 30 % dans l'eau et appliquer la solution par pulvérisation ou au canon à mousse. Résultats visibles sous une semaine.

Aspect : liquide limpide vert.  
Senteur : inodore.  
pH pur : 9.



Référence : J15

Conditionnement : 4 X 5 L

## FONGIFIR 4S

**Traitement fongicide rémanent - Préventif et Curatif concentré - Pour matériaux de construction, toitures - Bactéricide et Fongicide.**

Liquide concentré diluable à l'eau tous supports contre les algues et lichens. Élimine progressivement les micro-organismes sous l'action des pluies, de la neige et des vents. Détruit la racine au cœur des matériaux. N'altère pas le support, pas besoin de rinçage. Biodégradable à plus de 90%. Ne contient ni acide, ni solvant. Recouvrable de peinture après séchage complet. Sur sol, élimine les risques de glissades accidentelles dues aux mousses. Produit avec une grande rémanence, n'altère pas le support et lui redonne son éclat.



Référence : J16

Conditionnement : 20 L

## ADDITIF ACTIVATEUR POLLUTION

**Additif activateur pour traitement pollution avec Fongifir 4S**

Formulation spéciale non chlorée, active pour le traitement anti-pollution. S'utilise en accélérateur de démoussage et de dégraissage. En combinaison avec le FONGIFIR 4S (réf. J16), action Bactéricide et Fongicide. Augmente la vitesse de décrochage des champignons et lichens. Action détergente complémentaire, élimine les traces de pollution. Les supports traités n'ont pas besoin d'être rincés. Sur sol, élimine les risques de glissages accidentelles dues aux mousses.



Référence : J16AD

Conditionnement : 4 X 5 l



**FIRCHIM FRANCE**

B. P. 262 - 12202 VILLEFRANCHE-DE-ROUERGUE CEDEX  
S. A. S. au capital de 326 249 € - R. C. Rodez 83 B 65 - Siret 327 511 218 00049  
Code APE 2041Z - N° intracommunautaire FR 05 327 511 218

[contact@firchim.fr](mailto:contact@firchim.fr)

05 65 81 16 37

<https://www.firchim.fr>

PROTECT G.M.

**Hydrofuge et oléofuge prêt à l'emploi pour la protection des granits, marbres et autres matériaux poreux.**

Apporte un caractère bouche pore qui évite les dépôts de pollution, l'incrustation de salissures, l'implantation des mousses, algues, lichens, les méfaits du gel lors des infiltrations d'eau. Facilite l'enlèvement des souillures grasses, des graffitis, chewing-gums... Ne modifie pas l'aspect des matériaux ni la perméabilité aux gaz. Protège carrelage, terre cuite, grès, schiste ardoisier, plâtre, marbres poreux, pierres, travertin, pavés, briques, ciment, enduit, granits, ardoises... Appliquer le produit, sur supports propres et secs en 2 couches mouillé sur mouillé. Laisser sécher 12 à 24 h. Aspect : liquide fluide.



Référence : E06

Conditionnement : 4 X 5 l - 30 l

PROTECT H.O.

**Hydrofuge et oléofuge prêt à l'emploi pour la protection des matériaux poreux.**

Apporte un caractère bouche pore qui évite les dépôts de pollution, l'incrustation de salissures, l'implantation des mousses, algues, lichens, les méfaits du gel lors des infiltrations d'eau. Facilite l'enlèvement des souillures grasses, des graffitis, chewing-gums... Ne modifie pas l'aspect des matériaux ni la perméabilité aux gaz. Protège carrelage, terre cuite, grès, schiste ardoisier, plâtre, pierres, pavés, briques, ciment, enduit, ardoises... Appliquer le produit, sur supports propres et secs selon porosité en 2 à 3 couches. Laisser sécher 24 heures avant de circuler sur la surface. Aspect : liquide fluide. pH : 5.



Référence : E12

Conditionnement : 4 X 5 l - 30 l

PROTECT H.O. STAR

**Hydrofuge et oléofuge pour la protection des matériaux poreux "finition effet mouillé".**

Apporte un caractère bouche pore qui évite les dépôts de pollution, l'incrustation de salissures, l'implantation des mousses, algues, lichens, les méfaits du gel lors des infiltrations d'eau. Facilite l'enlèvement des souillures grasses. Réhausse la coloration naturelle des matériaux. Protège carrelage, terre cuite, grès, schiste ardoisier, plâtre, pierres, ciment, enduit, tuiles... Appliquer en 2 couches mouillé sur mouillé à raison de 90-110 g / m<sup>2</sup> / couche (soit 1L pour 5 m<sup>2</sup> pour les 2 couches) selon l'absorption du support. Laisser sécher 24 heures avant de circuler sur la surface. Aspect : liquide fluide. pH : 8.



Référence : E11

Conditionnement : 4 X 5 l - 20 l

FYDROMU

**Hydrofuge prêt à l'emploi sans silicones, facilement recouvrable pour façades, murs micro-poreux ou poreux et éléments de toitures.**

Efficace 5 à 10 ans. Protège contre l'humidité, réduit les dégâts du gel et l'incrustation des salissures : suies, végétaux, mousses, algues, lichens, pollution urbaine. S'applique sur divers matériaux : béton, crépis à la chaux, ciment, pierre, grès, calcaire, brique, parpaings, joints, souches de cheminées, zsolins... Ne tache pas. Ne modifie pas la perméabilité à l'air. Appliquer le produit, sur supports propres et secs selon porosité en 1 à 2 couches. Aspect : liquide incolore.



Référence : E10

Conditionnement : 4 X 5 l - 30 l



**FIRCHIM FRANCE**

B. P. 262 - 12202 VILLEFRANCHE-DE-ROUERGUE CEDEX  
S. A. S. au capital de 326 249 € - R. C. Rodez 83 B 65 - Siret 327 511 218 00049  
Code APE 2041Z - N° intracommunautaire FR 05 327 511 218

[contact@firchim.fr](mailto:contact@firchim.fr)

05 65 81 16 37

<https://www.firchim.fr>

## MINERAFIR +

### Hydrofuge consolidant des pierres et matériaux.

Présente un effet perlant durable, repousse l'eau, augmente la résistance à l'abrasion et laisse respirer les matériaux. Consolide la pierre calcaire et dérivés (tuffeau, marbre, travertin, tuf calcaire), le béton reconstitué (cellulaire, siporex). Convient particulièrement pour l'argile, les tuiles, briques, carrelage, terre cuite, pierres naturelles, grès, gypse... Permet de redonner au support ses propriétés mécaniques originelles, sans en modifier la perméabilité au gaz. La réaction du produit avec le gaz carbonique de l'air provoque la formation d'un gel de silice puis de silice, consolidant le matériau et bouchant définitivement les capillaires, responsables des remontées d'humidités.  
Aspect : liquide incolore.  
Inodore.

Référence : E02+

Conditionnement : 4 X 5 l - 30 l



## SOLUPULV NOIR

### Noir de soubassement pulvérisable non-bitumeuse. Produit concentré.

Solution noire pulvérisable permettant le traitement des soubassements et des vides sanitaires. Permet un traitement 2 en 1 (noir de soubassement et arase étanche). Imperméabilise les fondations et soubassements en bétons banchés ou enduits exposés à l'humidité, les blocs de coffrages en polystyrène expansé.  
Permet la réalisation d'arase étanche. Gain de temps (traitement rapide des points singuliers et difficilement accessibles).  
Séchage rapide. Forme un film souple, imperméable et élastique. Bonne adhérence des mortiers en recouvrement.

Référence : E09

Conditionnement : 20 l



## FYDROMA

### Adjuvant liquide hydrofuge de masse pour mortiers et bétons.

Apporte une fonction hydrofuge de masse dans les mortiers, enduits, bétons banchés, agglomérés, joints de parpaings... Convient pour la réalisation d'enduits de façade ou de chape de cuvelage en intérieur.  
Réduit l'absorption capillaire, la pénétration de l'humidité qui dégradent les matériaux.  
Améliore la répartition homogène de l'air en diminuant la dimension des bulles et améliore la plasticité du béton.  
Permet, de réduire les quantités d'eau de gâchage.  
Dosage : 1 à 2 ml par kg de ciment ou de chaux hydraulique.  
Aspect : liquide légèrement jaune ocre.  
pH à 1% : 7,35.

Référence : E08

Conditionnement : 4 X 5 l - 30 l



## FIR-BETON

### Additif pour bétons, résine d'accrochage.

Permet la réalisation de mortiers ou la reprise de travaux de maçonnerie en modifiant favorablement les propriétés du béton. Améliore la résistance aux contraintes mécaniques, à l'usure, au poudrage. Fonction plastifiante, hydrophobe limitant la pénétration des corps gras, huiles, acides... Pour la réalisation d'une couche d'accrochage : épandre pur.  
Aspect : liquide fluide blanc.  
pH : 7,5.

Référence : F06

Conditionnement : 4 X 5 l - 30 l



### FIRCHIM FRANCE

B. P. 262 - 12202 VILLEFRANCHE-DE-ROUERGUE CEDEX  
S. A. S. au capital de 326 249 € - R. C. Rodez 83 B 65 - Siret 327 511 218 00049  
Code APE 2041Z - N° intracommunautaire FR 05 327 511 218

[contact@firchim.fr](mailto:contact@firchim.fr)

05 65 81 16 37

<https://www.firchim.fr>

## STOP COLD - ANTIGEL BÉTON

### Antigel liquide non chloré pour béton. Évite le gel béton.

Ce produit empêche le **gel du béton**. Il accélère la prise et le durcissement des bétons et mortiers. Permet un décoffrage rapide. Adjuvant que l'on incorpore aux mortiers et bétons lors de leur confection afin d'accélérer la prise et d'atteindre rapidement des résistances mécaniques élevées. Convient aux ciments de tous types (sauf ciments alumineux). Destiné à être utilisé pour le béton banché, prêt à l'emploi, préfabriqué (avec ou sans étuvage) ou précontraint et les travaux en béton armé d'une façon générale. Dosage: 250 ml par sac de 35 Kg de ciment. Pour les enduits prêts à l'emploi, en général 0.5L pour 6 sacs de 25 Kg. Aucune action sur les chaux aériennes. Ne pas mélanger avec des produits acides.  
pH : 6



Référence : F02

Conditionnement : 4 X 5 l - 30 l

## CHIM-OIL

### Produit de démoulage différé «pur synthèse», prêt à l'emploi

Améliore l'aspect du parement du béton. Appliquer par pulvérisation sous forme de film régulier, sans manque ni surcharge. S'utilise sur tous types de banches. Etuvage possible jusqu'à 80°C. Consommation : 50 m2 au litre sur banches métalliques. 30 m2 au litre sur banches en contre-plaqué.  
Aspect : liquide jaune.



Référence : E04

Conditionnement : 20 l

Conforme nettoyage matériel contact alimentaire

## FIR-FIX

### Mastic colle performant à base de MS polymère, à vulcanisation très rapide.

Adhérence initiale élevée. Mono-composant, polymérise rapidement grâce à l'humidité de l'air. Très hautes performances mécaniques et résistance adhésive. Très bonne résistance aux U.V. et excellente tenue aux températures élevées. Spécialement conçu pour le collage et l'assemblage, l'application d'étanchéité, le montage et le calfeutrage de la plupart des matériaux sur presque toutes les surfaces (poreuses ou non poreuses) dans le bâtiment, l'industrie, le secteur automobile, la construction navale. Sans solvant, sans Isocyanate. Peut être peint. Usage intérieur et extérieur.  
Ne convient pas sur le PA, le PE, le PP, le Téflon.



Référence : F07

Conditionnement : 12 cartouches 290 ml

## FIR-FIX INCOLORE

### Mastic colle transparent performant à base de MS polymère, à vulcanisation très rapide.

Adhérence initiale élevée. Mono-composant, polymérise rapidement grâce à l'humidité de l'air. Très hautes performances mécaniques et résistance adhésive. Très bonne résistance aux U.V. et excellente tenue aux températures élevées. Spécialement conçu pour le collage et l'assemblage, l'application d'étanchéité, le montage et le calfeutrage de la plupart des matériaux sur presque toutes les surfaces (poreuses ou non poreuses) dans le bâtiment, l'industrie, le secteur automobile, la construction navale. Sans solvant, sans Isocyanate. Peut être peint. Usage intérieur et extérieur.  
Ne convient pas sur le PA, le PE, le PP, le Téflon.



Référence : F07INC

Conditionnement : 12 cartouches 290 ml



### FIRCHIM FRANCE

B. P. 262 - 12202 VILLEFRANCHE-DE-ROUERGUE CEDEX  
S. A. S. au capital de 326 249 € - R. C. Rodez 83 B 65 - Siret 327 511 218 00049  
Code APE 2041Z - N° intracommunautaire FR 05 327 511 218

[contact@firchim.fr](mailto:contact@firchim.fr)

05 65 81 16 37

<https://www.firchim.fr>

## SCCELLEMENT CHIMIQUE

**Résine de scellement chimique. Haute résistance à la traction, au cisaillement et à la charge.**

Permet la fixation de machines, poutres, armoires, gonds, assemblages nécessitant des points d'ancrage, reprise des fers à béton. Plus résistant que le polyester (à base d'époxy acrylate). Sans solvant aromatique, ne contient pas de styrène. Sans odeur. Prise rapide : charge pouvant être appliquée après seulement 15 à 20 min. Efficace en corps plein ou creux, sur supports friables (plâtre, béton cellulaire) et sur surfaces sèches ou humides.

Composition : résine époxy acrylate, peroxyde de benzole.

Couleur du mélange : gris.



Référence : F42

Conditionnement : 12 cartouches de 300 ml

## CYANOFiR

**Colle instantanée polyvalente, à prise rapide et fixation solide. Multi-usages, viscosité moyenne. Sans solvants.**

À base d'éthyle de viscosité élevée à polymérisation rapide. Pour l'assemblage de matériaux difficiles à coller nécessitant une répartition uniforme des contraintes et une résistance à la traction/cisaillement élevée. Polyvalente, peut être utilisée pour pratiquement tous les types de travaux de fixation. Idéale pour coller le bois, le cuir, la céramique, le caoutchouc, le métal et différents plastiques (sauf PP, PE, PTFE). Il est conseillé de faire des tests préalablement pour s'assurer que le produit convienne à l'utilisation. Performances à la traction pouvant atteindre 450 kg/cm<sup>2</sup> (inox-inox). Parfait pour les projets demandant une résistance immédiate et durable ou des assemblages industriels nécessitant efficacité et fiabilité.

Aspect : liquide transparent.



Référence : F31

Conditionnement : boîte de 6 X 20 g

## CYANOFiR SEMI-GEL

**Colle instantanée transparente et incolore multi-usages à viscosité élevée. Sans solvants.**

À base d'éthyle de viscosité élevée à polymérisation rapide. Conçue pour l'assemblage de matériaux avec surfaces irrégulières. Polyvalente, peut être utilisée pour pratiquement tous les types de travaux de fixation. Idéale pour coller le bois, le cuir, la céramique, le caoutchouc, le métal et différents plastiques (sauf PP, PE, PTFE). Il est conseillé de faire des tests préalablement pour s'assurer que le produit convienne à l'utilisation. Performances à la traction pouvant atteindre 450 kg/cm<sup>2</sup> (inox-inox). Parfait pour les projets demandant une résistance immédiate et durable ou des assemblages industriels nécessitant efficacité et fiabilité.

Aspect : liquide transparent à jaune clair.



Référence : F38

Conditionnement : boîte de 6 X 20 g

Conforme nettoyage matériel contact alimentaire

## SILiFiR

**Silicone neutre haute température, Sans MEKO.**

Applications de collage et d'étanchéité dans le domaine de l'industrie, la maintenance, la construction navale, la réparation automobile. Vulcanisation à température ambiante (RTV). Utilisable en position verticale ou horizontale. Excellente résistance à la température, l'humidité, aux UV, au gaz sous pression et aux huiles.

Étanchéité durable pour des applications industrielles exigeantes. Résistance à la température : -50°C / +250°C (300°C en pointe). Adapté au scellement des plaques d'égout.

Couleur : noir.



Référence : F09

Conditionnement : 12 cartouches 300 ml



**FIRCHIM FRANCE**

B. P. 262 - 12202 VILLEFRANCHE-DE-ROUERGUE CEDEX

S. A. S. au capital de 326 249 € - R. C. Rodez 83 B 65 - Siret 327 511 218 00049

Code APE 2041Z - N° intracommunautaire FR 05 327 511 218

[contact@firchim.fr](mailto:contact@firchim.fr)

05 65 81 16 37

<https://www.firchim.fr>

FIR-ADH-Bi

**Colle structurale haute performance méthacrylate bi-composant. Prise ultra-rapide.**

Idéale pour l'assemblage d'une grande variété de matériaux. Excellente tenue au cisaillement, à la traction, au pelage et à l'arrachement. Très bonne résistance aux chocs et aux vibrations. Adapté à la fixation de : métal, composite, verre, céramique, bois, plastiques (sauf PE, PP et PTFE). Utilisé pour montage d'enseignes, PLV, collage de ferrites, mobilier urbain, collages composites, ...

Temps de travail : 2 à 4 min. Temps de fixation : 5 à 7 min.



Référence : F37

Conditionnement : boîte de 2 seringues + 6 buses

FIRCOL TACK

**Adhésif de maintien temporaire pour travaux de repositionnement et de montage.**

Hydrophobe, incolore, transparent, ne tache pas les supports. Employé pour les travaux de positionnement successifs avant assemblages (dessins, empreintes, gabarits, plans de découpe...). Idéal pour les ateliers de menuiserie, les activités du textile, la fabrication de maquettes... Agiter l'aérosol. Pulvériser à 25 cm de la surface un mince film de colle uniforme. Attendre 5 à 15 s avant d'assembler les 2 parties. Repositionner suivant nécessité.



Référence : A111

Conditionnement : 12 aérosols 400 ml - boîtier 650

FIR-DFT

**Adhésif permanent double face transparent haute résistance pour applications intérieures et extérieures.**

Adhère sur le métal, le bois, le verre et la plupart des matières synthétiques. Peut remplacer le rivetage, le soudage par points, les colles liquides et autres moyens de fixation permanente. Utilisations : panneaux de signalisation, assemblage de verre et métaux (vérandas, portes en verre et miroiterie), pose de baguette et moulures, fixation d'enseignes et rétroviseurs, plombs d'équilibrage de roues. Application entre 15 et 30°C sur surfaces propres et dégraissées.



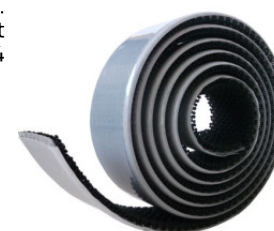
Référence : F34

Conditionnement : 10 rouleaux de 10 m X 19 mm

DUO GRIP

**Système de fermeture pression à clips réajustables.**

Fonctionne sur le principe du bouton pression : on obtient une fermeture optimale par enclenchement des clips sur simple pression. Utilisable en tous sens et toutes positions. Appliquer sur des surfaces propres. Pour une adhésion optimale, doit être appliqué en exerçant un maximum de pression. Atteint son niveau de performance après une période de liaison de 24 heures à +23°C.



Référence : F63

Conditionnement : Rouleau de 1 m X 25 mm



**FIRCHIM FRANCE**

B. P. 262 - 12202 VILLEFRANCHE-DE-ROUERGUE CEDEX

S. A. S. au capital de 326 249 € - R. C. Rodez 83 B 65 - Siret 327 511 218 00049

Code APE 2041Z - N° intracommunautaire FR 05 327 511 218

[contact@firchim.fr](mailto:contact@firchim.fr)



05 65 81 16 37

<https://www.firchim.fr>



## FIR-GRIP FIX

**Système d'attache définitif ou temporaire, rapide et solide.**

Ruban constitué de 2 faces qui l'une appliquée sur l'autre offrent une très grande résistance à la traction (système de micro-pointes). Il suffit de couper un morceau de ruban, former une boucle et lier les extrémités en pressant sur 3 cm le recto sur le verso. Peut-être désassemblé et réassemblé de nombreuses fois (longitudinalement ou en oblique) grâce à la grande qualité d'accroche. Idéal pour attacher, suspendre ou ligaturer (câbles, flexibles, cordes, tuteurs ...). Très utile dans de nombreux secteurs : automobile, agriculture, motoculture, plomberie-chauffage, électricité, informatique, batellerie, jardinerie, pépinières... Résistance à la chaleur : 90° C.



Référence : F46

Conditionnement : Rouleau de 10 m X 15 mm

## TOILE AMERICAINE GRISE

**Ruban toile ultra adhérent pour travaux de maintenance et de construction.**

Convient pour les opérations de réparation, masquage, emballage, groupage, étanchement de trous... Adhésif agressif composé de caoutchouc naturel et de résines synthétiques. Support tissé en toile polyester avec couche de polyéthylène. Pour une adhésion optimale, doit être appliqué en exerçant un maximum de pression. Atteint son niveau de performance après une période de liaison de 24 heures à +23°C.



Référence : F62G

Conditionnement : 18 rouleaux de 50 m X 50 mm

## TOILE AMERICAINE NOIRE

**Ruban toile ultra adhérent pour travaux de maintenance et de construction.**

Convient pour les opérations de réparation, masquage, emballage, groupage, étanchement de trous... Adhésif agressif composé de caoutchouc naturel et de résines synthétiques. Support tissé en toile polyester avec couche de polyéthylène. Pour une adhésion optimale, doit être appliqué en exerçant un maximum de pression. Atteint son niveau de performance après une période de liaison de 24 heures à +23°C.



Référence : F62N

Conditionnement : 18 rouleaux de 50 m X 50 mm

## FIRCOL FLEX +

**Adhésif transparent à prise forte et rapide pour la réparation et l'étanchéité de supports souples et rigides.**

Adhère sur la plupart des matériaux : métaux, verre, plastiques, plexiglas, PVC, béton, pierre naturelle, toile, voile, caoutchouc... Flexible, s'adapte aux surfaces irrégulières, peut compenser l'expansion. Imperméable, étanche à l'air. Utilisable en intérieur et en extérieur. Résiste aux intempéries et aux U.V. Convient pour la réparation des gouttières, canalisations, bâches et pour la finition des zones de soudures. Peut être peint. Appliquer sur surfaces propres. Lisser, exercer une pression en insistant sur les côtés et les irrégularités. Retirer le film protecteur. Température d'application : entre 15°C et 30°C. Résistance à la température : entre -20°C et +70°C. Pouvoir adhésif : 100 N / 25 mm. Charge de rupture : 37 N / 25 mm.



Référence : F65

Conditionnement : Rouleau de 5 m X 38 mm



### FIRCHIM FRANCE

B. P. 262 - 12202 VILLEFRANCHE-DE-ROUERGUE CEDEX  
S. A. S. au capital de 326 249 € - R. C. Rodez 83 B 65 - Siret 327 511 218 00049  
Code APE 2041Z - N° intracommunautaire FR 05 327 511 218

[contact@firchim.fr](mailto:contact@firchim.fr)



05 65 81 16 37

<https://www.firchim.fr>



## FIR-RUBAN PiB

**Ruban modelable auto-amalgamant pour l'isolation, le raccordement, la mise en faisceau, la protection des câbles électriques.**

Rend étanche, isole et protège contre la moisissure et la corrosion : utilisé pour la protection des canalisations métalliques. Résiste aux hauts voltages. Jusqu'à 46 kV, les propriétés électriques restent stables dans des conditions normales d'utilisation. Grande résistance à l'immersion dans l'eau. Excellente résistance à l'ozone. Réagit immédiatement lorsqu'il est étiré. Utilisation facile : ne nécessite ni adhésif, ni chaleur, ni produits chimiques. Enlever l'intercalaire, étirer le ruban de façon à réduire sa largeur d'un tiers puis appliquer sous tensions en recouvrant chaque spire à 50 %. Pour terminer, tenir le ruban sous le pouce et l'étirer jusqu'à la rupture.  
Matériau : polyisobutylène renforcé par polyéthylène.



Référence : F61

Conditionnement : 10 rouleaux de 10 m X 38 mm

## FIR-STRETCH & FUSE

**Adhésif de silicone transparent auto-vulcanisant, auto-amalgamant, pour les travaux de réparation courante, l'étanchéité et l'isolation électrique.**

Forme une masse homogène sur les surfaces sans application de chaleur ou pression et offre une étanchéité à l'air et à l'eau. Compatible avec de nombreux matériaux. Permet la réparation de petits matériels et l'isolation de câbles électriques. Etirer l'adhésif jusqu'à 3 fois sa longueur initiale et enrubanner en plusieurs couches.  
Résistivité du volume :  $3 \times 10^{14}$  ohm - cm.  
Résistance à la température : entre -65 et 260°C.  
Tension de rupture : 16 kV/mm.



Référence : F47

Conditionnement : 12 rouleaux de 3 m X 25 mm

## FIR-BRP

**Bande renforcée de fibres et de polyuréthane pour la réparation d'urgence des canalisations, conduites et raccords de tuyaux.**

Peut également être utilisée pour la réparation de trous dans des coques de bateau. Adhère sur la plupart des matériaux, béton, verre, plexiglas, PVC, grès, fonte, acier, cuivre, acier inoxydable, aluminium. Application aisée, ne nécessite ni outil, ni mélange. Se moule facilement, autour des tuyaux et des raccords grâce à sa souplesse. Remise en service des équipements réparés possible 30 à 45 min seulement après l'intervention. Après polymérisation peut-être percé, poncé, peint. Tremper la bande dans l'eau pendant 20 s. Appliquer en 4 à 5 couches (8 à 10 pour des résistances à haute pression).  
Démarrage de la polymérisation en 7 à 10 min.  
Polymérisation complète en 30 à 45 min.



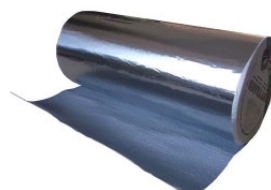
Référence : F35

Conditionnement : 10 pochettes de 1800 X 50 mm

## FIRCOL-ALU

**Bande adhésive à froid indéchirable pour étanchéité composée d'un complexe de caoutchouc butyle et d'une feuille aluminium indéchirable protégée par une feuille de papier siliconé.**

Calfeutrement entre éléments de gros œuvre et murs rideaux. Réparation d'éléments de toitures. Travaux neufs d'étanchéité de verrières, lanterneaux, chéneaux. Travaux d'étanchéité de chambres froides et/ou stériles.  
Dim. : 10m x 1000 mm.



Référence : F39

Conditionnement : Unité



### FIRCHIM FRANCE

B. P. 262 - 12202 VILLEFRANCHE-DE-ROUERGUE CEDEX  
S. A. S. au capital de 326 249 € - R. C. Rodez 83 B 65 - Siret 327 511 218 00049  
Code APE 2041Z - N° intracommunautaire FR 05 327 511 218

[contact@firchim.fr](mailto:contact@firchim.fr)



05 65 81 16 37

<https://www.firchim.fr>



## FIR-ETANCH

### Résine méthacrylate anaérobie au PTFE pour montage des raccords, tubes et canalisations.

Forme un film élastique garantissant une étanchéité au gaz, au GPL, à l'air comprimé et à l'eau. Manipulable : 20 à 40 min. Mise en fonctionnement : 1 à 3 h. Prise finale : 5 à 10 h. Garde ses propriétés de - 55°C à + 155°C. Résistance traction : 2 à 4 Nm. Résistance à la rupture sup. à 100 %. Couple résiduel démontage : 7 à 10 Nmm<sup>2</sup>. Diamètre maxi du filet : M80. Inflammabilité : sup. à 100°C. Homologation gaz : AGA n° 5047, pression inf. à 10 bars. Homologation eau potable : KTW-DVGW. Aspect : liquide thixotropé blanc.



Référence : F40

Conditionnement : 6 X 75 ml

## EPOXY-FIR BAT

### Pâte bi-composants pour réparation ou la reconstitution des métaux ferreux ou non ferreux et autres matériaux.

Excellente adhérence sur métal ou sur autres matériaux (bois, béton, pierre naturelle). Ne rouille pas (poudre d'acier inoxydable). Rapide : temps de travail 4 min à 20°C. Se prépare sans outil, le mélange est obtenu en malaxant la pâte avec les doigts. Peut être poncé, percé, taraudé, scié après 30 min. Modelable : peut être appliqué dans des trous de vis, ou dans des trous plus importants. Peut être moulé pour reconstituer des parties manquantes. Convient pour l'extérieur ou l'intérieur. L 175 x Ø 22 cm. Poids : 122 g.



Référence : F36C

Conditionnement : 12 tubes (bâtonnets de 122 g)

## FIR-COLMAT AÉROSOL

### Obturbateur réparateur antifuite et antihumidité.

Protection souple anticorrosion et antibruit. Résiste aux variations climatiques. Permet une intervention rapide et facile en déposant une couche d'étanchéité noire. Obture les fissures, les entrées capillaires, les trous. Arrête les fuites, les infiltrations d'eau. Adhère à la plupart des surfaces (métal, ciment, bois, plastiques). Se pulvérise sur surface propre, dépoluée et sèche à une distance de 15 à 20 cm. En cas de fissures larges, poser au préalable un morceau de toile ou d'adhésif. Appliquer de préférence en 2 couches croisées avec un intervalle de 1h30 à 2h entre les applications (selon la température ambiante, de préférence 15 à 25°C). Sec, hors poussières : 2h.



Référence : A24

Conditionnement : 12 aérosols 400 ml - boîtier 650

## FIR-COLMAT VRAC

### Obturbateur réparateur antifuite et antihumidité.

Protection souple anticorrosion et antibruit. Résiste aux variations climatiques. Permet une intervention rapide et facile en déposant une couche d'étanchéité noire. Obture les fissures, les entrées capillaires, les trous. Arrête les fuites, les infiltrations d'eau. Adhère à la plupart des surfaces (métal, ciment, bois, plastiques). Appliquer sur surface propre, dépoluée et sèche au pinceau ou au badigeon. Couvrir la surface de préférence en 2 couches croisées avec un intervalle de 1 h 30 à 2 h entre les applications (selon la température ambiante, de préférence 15 à 25°C). Sec, hors poussières : 2 h.



Référence : F75

Conditionnement : 25 l



### FIRCHIM FRANCE

B. P. 262 - 12202 VILLEFRANCHE-DE-ROUERGUE CEDEX  
S. A. S. au capital de 326 249 € - R. C. Rodez 83 B 65 - Siret 327 511 218 00049  
Code APE 2041Z - N° intracommunautaire FR 05 327 511 218

[contact@firchim.fr](mailto:contact@firchim.fr)

05 65 81 16 37

<https://www.firchim.fr>

COMPOUND +

**Mortier de réparation rapide à retrait compensé, constitué de sables, de ciments spéciaux, de fibres et d'additifs.**

Haute adhérence. Résistance à l'eau de mer, aux eaux sulfatées. Recouvrable par peinture sous 24 heures. Épaisseur 5 à 50 mm par passe. Réparation des surfaces en béton, épaufrures, nids d'abeilles, nez de marches, piliers, dalles, voûtes, radiers, déversoirs, balcons, acrotères, corniches. Gâcher (3,5 litres d'eau + 25kg de poudre) dans une auge, une bétonnière ou au malaxeur. Arroser abondamment le support puis appliquer le mortier en le serrant fortement. Talocher et lisser.

Durée pratique d'utilisation : 10 à 15 min, à 20°C.

temps de prise : 40 à 60 min, à 20°C.

Aspect : poudre grise. Granulométrie : 0 à 2 mm.



Référence : F23

Conditionnement : Seau 10 kg - Seau 25 kg

FIRTROU 0/4

**Enrobé à froid à base d'émulsion de bitume.**

Enrobé à froid à base d'émulsion de bitume pour surfaces en bitume et en béton prêt à poser. Longue conservation. Utilisations : nids de poule, trous, tranchées, remise en état de la voirie. Séchage rapide, mise en circulation possible dès la fin de la réparation. Mise en oeuvre : enlever les parties friables du nid de poule à reboucher. Verser le produit dans le trou en débordant d'un centimètre. Egaliser avec une pelle ou un râteau. Compacter à l'aide d'un rouleau, d'une plaque vibrante ou d'une dame. Peut s'appliquer sur surfaces humides. Consommation : 20 kg/m<sup>2</sup> sur 1 cm d'épaisseur. Grade bitume : 70/100.

pH: 2,2 à 2,6.

Densité : 1,6 à 1,9 (non compacté) / 2 à 2,3 (compacté). Granulométrie : 0/4.



Référence : F26 - F28

Conditionnement : Seau 25 kg

FIR ELASTO SCEL 0/6 NOIR

**Mortier de réparation coulable à séchage rapide pour enrobé ou béton, en seau (conservation 1 an).**

Utilisations : nids de poule, tranchées, saignées, réparation de voirie, scellement et rehaussement des tampons de regard, bouches à clés, scellement des mobiliers urbains... Facile à mettre en oeuvre. Ne nécessite pas de compactage, épouse parfaitement la surface de la chaussée. Excellente adhérence sur les vieux enrobés et les bétons. Résiste à un trafic très intense.

Résiste aux hydrocarbures, aux huiles, aux sels déverglaçants. Excellente résistance gel / dégel.

Utilisable sur support froid et humide par des températures négatives. Densité du mortier: 2.2.

Granulométrie : 2.6.

Ne contient aucun solvant.

Odeur : aucune.



Référence : F87

Conditionnement : Seau de 20 kg

FIR DECO DRAIN CORAIL

**Revêtement prêt à poser pré-mélangé aqueux, sans solvant. Couleur corail (orangé).**

Utilisations : allées piétonnes, allées carrossables pour véhicules légers, trottoirs, entourages de pieds d'arbres.

Facile à mettre en oeuvre, facile à entretenir. Pratiquement sans odeur lors de la pose et sans odeur une fois sec.

Dureté mécanique élevée : très résistant aux chocs, à l'usure. Très bonne tenue aux écarts de températures : excellente résistance aux cycles d'immersion/gel et aux cycles d'immersion/séchage. Mise en oeuvre : verser le produit sur le sol. Etaler et lisser à l'aide d'une truelle ou d'une spatule. Ne pas compacter. Nettoyage des outils : à l'eau.

Consommation : 20 kg / m<sup>2</sup> sur 1 cm d'épaisseur. Temps de travail : 1 h. Praticable : 12 à 24 h (piéton et V.L.) avec précaution suivant température et humidité. Dureté maximale : 48 h. Granulométrie : 2/8. Densité : 1,70. Épaisseur : 3 à 5 cm.



Référence : F86

Conditionnement : Seau de 25 kg



**FIRCHIM FRANCE**

B. P. 262 - 12202 VILLEFRANCHE-DE-ROUERGUE CEDEX

S. A. S. au capital de 326 249 € - R. C. Rodez 83 B 65 - Siret 327 511 218 00049

Code APE 2041Z - N° intracommunautaire FR 05 327 511 218

[contact@firchim.fr](mailto:contact@firchim.fr)

05 65 81 16 37

<https://www.firchim.fr>

# Bâtiment et travaux publics

NAPHTA

**Emulsion nettoyante, dégraissante, dégoudronnante d'origine végétale, multisurface (matériels, outils, tissus, skaï, plexi, panneaux de signalisation...).**

Peu volatil, économique, permet une action prolongée (ne sèche pas). Solubilise les dépôts d'huiles, graisses minérales, goudrons, asphalte, traces d'adhésifs, résidus de colle, de carbone, certaines encres et graffitis. Compatible avec la plupart des métaux, panneaux de signalisation émaillés, plexiglas, polycarbonate... Appliquer pur et à froid par pulvérisation, imprégnation, au trempé ou au chiffon. Laisser agir quelques minutes pour une solubilisation en profondeur. Activer éventuellement la pénétration par brossage. Rincer.  
Aspect : liquide visqueux, limpide ambré.



Référence : L25

Conditionnement : 4 X 5 l - 30 l - 60 l - 220 l

GOUD NET

**Liquide solvanté, nettoyant, dégoudronnant puissant, émulsionnable pour les matériels et outils de BTP.**

Solubilise les résidus pétroliers, dépôts hydrocarbonés, goudrons, graisses carbonées, cambouis. Permet d'éliminer les dépôts d'huiles et de fuels dans les ateliers, les chaufferies...  
Pulvériser sur les surfaces à nettoyer pur ou dilué jusqu'à 5 fois son volume dans du fuel, gazole. Laisser agir 10 à 15 min. Rincer à l'eau sous pression. Peut également être utilisé par brossage ou par trempage en laissant agir quelques minutes à quelques heures suivant l'état des pièces.  
Aspect : liquide limpide de couleur faiblement ambrée.



Référence : L29

Conditionnement : 4 X 5 l - 30 l - 60 l - 220 l

VÉGÉ-PROTECT

**Nettoyant dégraissant dégoudronnant solvant végétal - anti-adhérent bitume.**

Permet de dégraisser les pièces mécaniques, les moteurs de voitures, les châssis de poids lourds, les engins de travaux publics, et le matériel agricole.  
Dissolvant pour les goudrons, les asphaltes, et les mélanges bitumineux.  
Excellent solvant des graisses organiques ou minérales, des cambouis, des huiles, ou encore des résines paraffines.  
Utilisable en tant qu'anti adhérent bitume.  
Non inflammable, il ne contient que très peu de COV.  
A base de Colza végétal, biodégradable à plus de 95%.



Référence : E19

Conditionnement : 4 X 5 l - 30 l - 60 l - 220 l - 1000 l

FIRTAR

**Agent de glisse antiadhérent sans silicone, à base d'extraits végétaux, pour la protection des surfaces contre l'adhérence des bitumineux.**

Concentré à diluer. Protège les matériels d'application et de fabrication, bennes de transport d'enrobés, finisseurs, compacteurs, véhicules, pare-chocs, pneus, petits outillages. Compatible avec la plupart des surfaces peintes, plastiques, surfaces métalliques. Evite l'oxydation, la rouille des métaux ferreux. Ne résinifie pas, ne gomme pas. Pouvoir d'étalement élevé. Se dilue de 2,5 à 10 % dans l'eau. Appliquer la solution uniformément sur le matériel, en pulvérisation ou avec une brosse souple.  
Aspect : liquide limpide ambré.  
pH à 1 % : 9,9 environ.



Référence : E20

Conditionnement : 4 X 5 l - 30 l - 60 l - 220 l



**FIRCHIM FRANCE**

B. P. 262 - 12202 VILLEFRANCHE-DE-ROUERGUE CEDEX  
S. A. S. au capital de 326 249 € - R. C. Rodez 83 B 65 - Siret 327 511 218 00049  
Code APE 2041Z - N° intracommunautaire FR 05 327 511 218

[contact@firchim.fr](mailto:contact@firchim.fr)

05 65 81 16 37

<https://www.firchim.fr>

## FIRTAR PE GEL

**Agent de glisse antiadhérent, anticorrosion pour la protection des surfaces contre l'adhérence des bitumineux.**

Gel sans silicones prêt à l'emploi. Bonne accroche sur les supports verticaux. Protège les matériels d'application et de fabrication, bennes de transport d'enrobés, finisseurs, compacteurs, véhicules, pare-chocs, pneus, petits outillages. Compatible avec la plupart des surfaces peintes, plastiques, surfaces métalliques. Evite l'oxydation, la rouille des métaux ferreux. Ne résinifie pas, ne gomme pas.

Aspect : liquide gélifié bleu, sans odeur.  
pH: 9.



Référence : E21GEL

Conditionnement : 4 X 5 l - 30 l - 60 l - 220 l

## VEGE GOUD

**Dégoudronnant sans odeur et non toxique, 100 % d'origine végétale au ricin.**

Elimine tous types de goudrons. Compatible avec tous les matériaux. S'utilise pour le nettoyage et entretien des outils, matériels et véhicules. Appliquer pur ou dilué (jusqu'à 50 % dans l'eau). Rincer à l'eau, avec ou sans haute pression. Rapidement biodégradable. Non inflammable, supprime toute obligation de classement en zone ATEX (Arrêté du 8 Juillet 2003). Aucune teneur en solvants, aromatiques, hydrocarbures, benzène, chlore, fluor, brome, iode ou soufre.

Point d'éclair vase clos > 173°C. IKB, norme ASTM D 1133 : 64.

Aspect : liquide limpide.

Odeur : faible.



Référence : L26

Conditionnement : 4 X 5 l - 30 l - 60 l - 220 l

## POWER SPRAY® BioFIRSOLV

**Dégrippant, lubrifiant, dégraissant, désoxydant, dégoudronnant, décapant. Écologique, biodégradable.**

Développé pour remplacer les solvants hydrocarbures et autres solvants d'origine pétrolière. Solvant vert issu de la chimie végétale, ce qui rend sa formulation facilement biodégradable et écologique. Dégrippe en profondeur les pièces rouillées et les mécanismes grippés, écrous, boulons, robinetterie y compris les plus corrodés et rouillés, décoince les pièces en plastique ou en métal. Libère les pièces emboîtées et les mécanismes bloqués. Lubrifie, excellent antifriction. Décapant efficace sur les encres, peintures fraîches, colles, résines, autocollants, mastics et marqueurs sans laisser de spectre.

pH pur : 6,7 ± 0.50



Référence : L22

Conditionnement : 4 X 5 l - Kit (5 l + 2 flacons alu vides 500ml)



**FIRCHIM FRANCE**

B. P. 262 - 12202 VILLEFRANCHE-DE-ROUERGUE CEDEX

S. A. S. au capital de 326 249 € - R. C. Rodez 83 B 65 - Siret 327 511 218 00049

Code APE 2041Z - N° intracommunautaire FR 05 327 511 218

[contact@firchim.fr](mailto:contact@firchim.fr)



05 65 81 16 37

<https://www.firchim.fr>





**FIRCHIM FRANCE S.A.S.**  
Zone d'activité de la Glèbe - SAVIGNAC - B. P. 262  
12202 VILLEFRANCHE-DE-ROUERGUE CEDEX  
Tél. : 05 65 81 16 37  
[contact@firchim.fr](mailto:contact@firchim.fr) - [www.firchim.fr](http://www.firchim.fr)

